



---

**MEMORIA DE GESTIÓN  
EJERCICIO 2013**

---

<b>1</b>	<b>Proyectos más relevantes</b>	<b>3</b>
	→ Gestión de la nueva tasa de tratamiento y eliminación de residuos sólidos urbanos	
	→ Tramitación Electrónica	
	→ Plan Especial Omisiones Catastrales	
	→ Centro de Atención Telemática	
	→ Calidad	
	→ Nuevo convenio con Concesionarios de Vehículos para el IVTM	
	→ Enajenación de bienes inmuebles	
	→ Gestión del IIVTNU	
	→ Facilidades de pago a los contribuyentes	
<b>2</b>	<b>Delegaciones de competencias</b>	<b>7</b>
	→ 238 Ayuntamientos, 9 Entidades Supramunicipales, 2 Comunidades de Regantes	
<b>3</b>	<b>Recaudación global</b>	<b>7</b>
	→ 39.915.803 €	
<b>4</b>	<b>Recaudación voluntaria de padrones</b>	<b>8</b>
	→ 34.522.134 €	
<b>5</b>	<b>Recaudación voluntaria de liquidaciones de ingreso directo</b>	<b>11</b>
	→ 2.348.805 €	
<b>6</b>	<b>Recaudación ejecutiva</b>	<b>12</b>
	→ 3.044.864 €	
<b>7</b>	<b>Inspección tributaria</b>	<b>14</b>
	→ ICIO: 6.501 € en liquidaciones del ICIO	
<b>8</b>	<b>Gestión catastral</b>	<b>15</b>
	→ 3.691 unidades urbanas y regularización tributaria de 1.638.551 €	
<b>9</b>	<b>Gestión y atención al ciudadano</b>	<b>17</b>
	→ 69.156 atenciones a ciudadanos y 17.194 expedientes tramitados	

<b>10</b>	<b>Atención a los Ayuntamientos</b>	<b>19</b>
	→ Asesoramiento	
	→ Padrones	
	→ Cuentas	
	→ Anticipos	
	→ Esfuerzo fiscal	
	→ Desgloses	
	→ Acceso informático	
<b>11</b>	<b>El O.A.R. Organización y Funcionamiento</b>	<b>20</b>
	→ Composición Consejos del O.A.R.	
	<b>Anexos:</b>	<b>22</b>
	- Detalle por municipio del resultado de alteraciones catastrales de orden físico y económico	22
	- Porcentajes de recaudación de voluntaria y ejecutiva de los Entes y de las figuras tributarias más relevantes	26

## 1 Proyectos más relevantes

- **Gestión de altas de la nueva tasa de tratamiento y eliminación de residuos sólidos urbanos por delegación del Consorcio Provincial Zona Norte, con nuevos contribuyentes de Ávila capital.**

→ Desafíos de la puesta al cobro:

- Padrón de casi 30.000 valores, bajo la forma de liquidaciones de ingreso directo (tasa de nueva creación)
- Más de 26.000 valores por un importe unitario inferior a 10€.
- 16.800 personas nuevas en la base de datos. Inexistencia de medios de contacto (teléfono, fax o mail)
- Alta litigiosidad, impopularidad y errores en el padrón.

→ Datos de gestión:

- Emisiones:
  - I. Febrero: casi 30.000 cartas informativas, con documento de pago, tróptico informativo y opción de cobro por domiciliación.
  - II. Junio: 10.696 avisos de pago.
  - III. Diciembre: 7.669 notificaciones de pago.
- Atención al público:
  - I. Expresa dotación de medios personales para la atención presencial y telefónica.
  - II. Búsqueda y obtención de teléfonos y actualización y mejora de domicilios fiscales.
  - III. Campaña telefónica y de domiciliaciones.
- 879 recursos y solicitudes resueltos en el O.A.R., además de colaborar con el Consorcio en la resolución de recursos que impugnaban la Ordenanza, una vez declarada conforme a Derecho por el Tribunal Superior de Justicia de Castilla y León.

→ Resultados de cobro:

- 22.266 liquidaciones cobradas en 2013 por 348.311€ (22.170 en voluntaria por 346.870€ y 96 en ejecutiva por 1.441€)
- 101 bajas por 9.434€
- 7.682 liquidaciones pendientes a 31 diciembre por 140.462€.

- **Tramitación Electrónica:**

- A lo largo de 2013 se implanta la firma electrónica de expedientes en casi la totalidad de los expedientes de gestión tributaria.
- El correcto funcionamiento de las bandejas de expedientes (propuestas, revisiones, firmas del O.A.R., las consecuencias tributarias sobre los valores y notificaciones) aporta mayor agilidad al procedimiento y suprime los traslados en papel.

- **Plan Especial de Omisiones Catastrales:**

- En 2013 se resolvieron expedientes de omisiones de 59 municipios (había 136 Ayuntamientos adheridos al Plan).
- En 19 de ellos se tramitó el procedimiento completo en el ejercicio (trabajo de campo, requerimientos, atención al público, tramitación, digitalización, grabación y entrega en la Gerencia).
- Total unidades tramitadas: 4.061:
  - 2.217 de omisiones
  - 1.844 de 902, 903 o 904.

- **Centro de Atención Telemática:**

- Atención a 31.097 contribuyentes en 2013:
  - 19.853 llamadas entrantes (64%)
  - 8.964 llamadas salientes (29%)
  - 2.280 comunicaciones vía e-mail (7%)
- Se realizan 3.714 altas de domiciliaciones desde el Centro de Atención Telemática, con autenticación mediante grabación de voz.

- **Calidad**

- Renovación de la certificación de calidad en la Atención al Público según la norma ISO 9001:2008.
- Auditoría externa y presencial en las Oficinas de Ávila y Piedrahita.
- Auditoría interna integral (calidad, LOPD, asistencias, expedientes, gestión y recaudación).

- Seguimientos trimestrales y anuales, con encuestas de satisfacción a contribuyentes y cliente; objetivos, medidas preventivas y acciones de mejora; protocolos de seguridad y revisiones de cumplimiento de la LOPD.
- **Nuevo Convenio con los Concesionarios de Vehículos para la gestión de altas del IVTM**
  - Formalización del Convenio entre Diputación y la Asociación Empresarial de Concesionarios de Automóviles y Motocicletas de Ávila.
  - Formación a los 9 Concesionarios miembros de la Asociación.
  - 728 autoliquidaciones de vehículos en 2013 (principalmente por las Gestorías) por 22.324€.
- **Gestión del IIVTNU**
  - 443 liquidaciones por importe de 42.961,14€ durante 2013 (23 Ayuntamientos con delegación en el O.A.R.).
  - Normalizado el procedimiento de gestión, con la utilización de índices notariales, fichas notariales y escrituras enviadas por Ancert.
  - Sincronía entre los cambios de titular y la liquidación del IIVTNU.
- **Enajenación de bienes inmuebles**
  - 11 contribuyentes y dos sesiones de subasta de 27 de febrero y 27 de noviembre de 2013.
- **Actuaciones para facilitar el pago a los contribuyentes**
  - Facilidades de fraccionamiento de la deuda con domiciliación de los pagos mensuales:
    - 3.284 fracciones tramitadas en 2013 por importe de 540.863€
    - 512 fracciones con domiciliación devuelta, por importe de 89.027€
    - Gestiones de cobro sobre los fraccionamientos incumplidos
  - SMS a móviles y correos electrónicos para avisos de final de voluntaria y fechas de cargo en cuenta de domiciliaciones.

- 2º cargo en cuenta de domiciliaciones en casos de devolución por incorriente.
  
- Campañas informativas (nueva delegación del Ayuntamiento de La Adrada y Consorcio Provincial Zona Norte) y de domiciliación, por correo postal, a nuevos titulares y a contribuyentes que han pagado recibos con recargo anteriormente.

## 2 Delegaciones de competencias

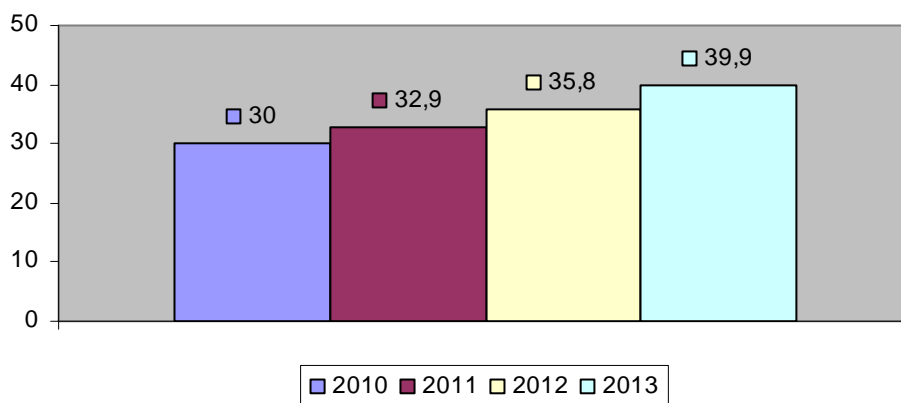
	Ayuntamientos							Mancom/ Consortio	Comunidad Regantes
	Voluntaria				IIVTNU	Gestión recaudatoria de otros conceptos aperiódicos	Gestión recaudatoria en ejecutiva de diferentes conceptos		
	Gestión tributaria y recaudatoria IBI	Gestión tributaria y recaudatoria IAE	Gestión de altas y recaudatoria IVTM	Gestión recaudatoria Tasas					
<b>2009</b>	236	236	202	194		6	39	7	1
<b>2010</b>	236	236	208	194	0	11	40	7	1
<b>2011</b>	236	236	209	197	10	12	42	9	1
<b>2012</b>	238	238	213	186	19	20	39	9	1
<b>2013</b>	238	238	216	190	23	32	51	9	2

% Ayuntamientos de la provincia con delegaciones: 95,96%

## 3 Recaudación global

Recaudación	Voluntaria	Ejecutiva	Total	% Variación
<b>2010</b>	28.003.901	2.081.963	30.085.864	4,30
<b>2011</b>	30.483.308	2.414.244	32.897.553	9,35
<b>2012</b>	33.270.177	2.544.544	35.814.721	8,87
<b>2013</b>	36.870.939	3.044.864	39.915.803	11,45

MILLONES DE EUROS





## 4 Recaudación voluntaria de padrones

- Recaudación global de padrones

Recaudación padrones	Cargo líquido	Cobros	% Variación	% Cobro / cargo liq.
<b>2010</b>	28.883.688	26.969.457	5,98	93,37
<b>2011</b>	31.437.987	29.303.409	8,65	93,21
<b>2012</b>	34.653.092	32.095.691	9,53	92,62
<b>2013</b>	37.781.267	34.522.134	7,56	91,37

- Evolución de la domiciliación de recibos

Domiciliaciones	Nº recibos domiciliados	% Variación	% recibos domiciliados / cargo líquido
<b>2010</b>	405.099	2,63	77,28
<b>2011</b>	442.796	9,31	77,26
<b>2012</b>	459.374	3,74	77,40
<b>2013</b>	459.665	0,06	77,57

- Recaudación durante los distintos períodos de cobro voluntario

Padrones	1ª VOL (IVTM y tasas)	% Variación	2ª VOL (IBI y tasas)	% Variación	3ª VOL (IAE y tasas)	% Variación	Total
<b>2010</b>	5.490.397	4,20	18.577.959	7,20	2.901.100	1,80	26.969.457
<b>2011</b>	6.006.276	9,40	20.104.209	8,20	3.192.924	10,10	29.303.409
<b>2012</b>	6.233.197	3,78	22.091.337	9,88	3.771.157	18,11	32.095.691
<b>2013</b>	6.571.882	5,43	24.102.898	9,11	3.847.353	2,02	34.522.134

• Recaudación por tributos

Padrones IBI Urbana	Cargo líquido	Cobros	% Variación interanual en cobros	% Cobro / Cargo liq.
2010	15.715.585	14.668.681	7,53	93,34
2011	16.559.199	15.490.675	5,60	93,55
2012	19.259.121	17.892.243	15,50	92,90
2013	21.825.157	19.779.368	10,55	90,63

Padrones IBI Rústica	Cargo líquido	Cobros	% Variación interanual en cobros	% Cobro / Cargo liq.
2010	1.731.122	1.621.240	3,00	93,65
2011	1.882.114	1.761.444	8,60	93,59
2012	1.933.830	1.803.144	2,37	93,24
2013	1.989.737	1.851.859	2,70	93,07

Padrones IBI Características Especiales	Cargo líquido	Cobros	% Variación interanual en cobros	% Cobro / Cargo liq.
2010	760.412	753.183	9,40	99,05
2011	1.130.478	1.056.155	40,20	93,43
2012	1.135.193	1.000.064	-5,31	88,10
2013	1.186.623	1.119.969	11,99	94,38

Padrones IAE	Cargo líquido	Cobros	% Variación interanual en cobros	% Cobro / Cargo liq.
2010	1.110.148	1.084.025	1,10	97,65
2011	1.105.280	1.068.821	-1,40	96,70
2012	1.231.450	1.171.463	9,60	95,13
2013	1.342.192	1.274.994	8,84	94,99

Padrones IVTM	Cargo líquido	Cobros	% Variación interanual en cobros	% Cobro / Cargo liq.
2010	3.229.864	2.897.262	3,80	89,70
2011	3.279.259	2.921.599	0,80	89,09
2012	3.381.735	3.016.393	3,24	89,20
2013	3.430.720	3.019.438	0,10	88,01

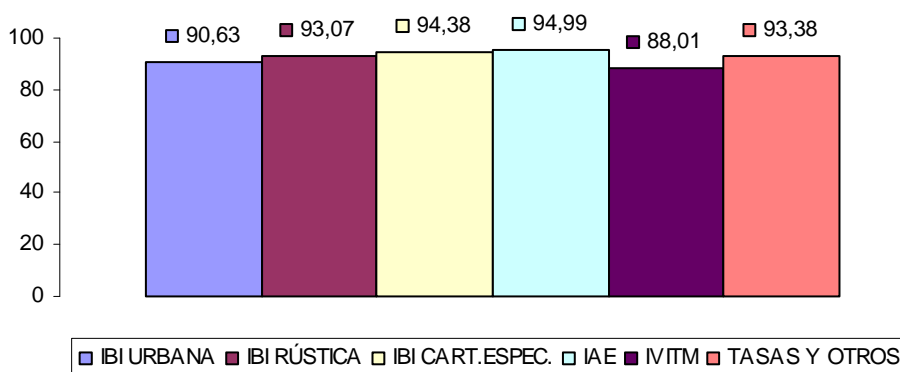
Padrones Tasa de Basura	Cargo líquido	Cobros	% Variación interanual en cobros	% Cobro / Cargo liq.
2010	3.551.630	3.359.491	5,00	94,59
2011	4.089.886	3.855.392	14,80	94,27
2012	4.021.190	3.778.661	-1,99	93,97
2013	4.302.612	4.047.429	7,11	94,07

(en 2011, 2012 y 2013 es la suma de los conceptos BA y BS)

Padrones Tasa de Agua Potable	Cargo líquido	Cobros	% Variación interanual en cobros	% Cobro / Cargo liq.
2010	2.279.931	2.116.659	15,20	92,84
2011	2.419.509	2.258.046	6,70	93,33
2012	2.767.791	2.580.593	14,28	93,24
2013	2.724.185	2.525.245	-2,14	92,70

Padrones de otros Tributos	Cargo líquido	Cobros	% Variación interanual en cobros	% Cobro / Cargo liq.
2010	504.995	468.915	-26,90	92,86
2011	972.261	891.277	90,10	91,67
2012	922.782	853.130	-4,28	92,45
2013	980.040	903.831	5,94	92,22

### RECAUDACIÓN POR TRIBUTOS



## 5 Liquidaciones de ingreso directo 2013

	Pend. inicial	Contraído	Cobros	Apremio	Pendiente final
<b>IBI urbana</b>	482.418	2.701.050	<b>1.713.607</b>	673.741	581.578
<b>Tasa Tto y Eliminación Residuos</b>	0	497.208	<b>346.120</b>	9.520	137.898
<b>IVTM</b>	581	58.192	<b>53.552</b>	4.253	260
<b>IAE</b>	65.837	55.419	<b>37.801</b>	66.627	16.828
<b>IBI rústica</b>	3.206	46.246	<b>28.341</b>	13.713	6.478
<b>Agua Potable</b>	2.628	30.595	<b>22.513</b>	5.151	4.762
<b>Sanciones</b>	217.541	71.696	<b>19.226</b>	24.853	244.157
<b>ICIO</b>	862	56.924	<b>19.180</b>	5.660	22.621
<b>IIVNU</b>	98	42.961	<b>18.853</b>	723	23.480
<b>Vías provinciales</b>	3.288	29.488	<b>17.228</b>	5.036	10.073
<b>Canon de saneamiento</b>	102	21.983	<b>16.754</b>	3.091	290
<b>Basura</b>	6.051	20.196	<b>16.310</b>	6.578	2.380
<b>Inspección</b>	20.144	5.001	<b>9.895</b>	13.660	1.591
<b>Vertidos</b>	0	8.250	<b>6.650</b>	1.600	0
<b>Tasas y precios públicos</b>	0	35.223	<b>5.700</b>	25.998	3.525
<b>Intereses demora</b>	626	7.621	<b>4.385</b>	3.623	146
<b>Otros ingresos</b>	0	3.552	<b>3.492</b>	0	60
<b>Mesas y sillas</b>	0	8.046	<b>2.676</b>	0	4.866
<b>Exacciones municipales</b>	988	3.668	<b>2.259</b>	1.405	535
<b>Puestos de mercado</b>	0	4.005	<b>1.098</b>	956	1.951
<b>BICES</b>	0	10.067	<b>0</b>	4.373	5.695
<b>Resto de conceptos</b>	2.511	6.444	<b>3.166</b>	2.460	3.024
<b>Total</b>	<b>806.880</b>	<b>3.723.836</b>	<b>2.348.805</b>	<b>873.023</b>	<b>1.072.197</b>

A destacar:

- La puesta al cobro, por 1ª vez, de la tasa de tratamiento y eliminación de residuos sólidos urbanos del Ayuntamiento de Ávila por delegación del Consorcio Provincial Zona Norte en el O.A.R.  
 Datos relevantes:
  - 30.009 liquidaciones en total (25.439 con importe de 8,40€)
  - 6.280 domiciliaciones conseguidas
  - 879 expedientes tramitados (679 recursos)
- El elevado volumen de IBI urbana: regularizaciones tributarias a través de 8.732 liquidaciones, muchas de ellas, comprensivas de varios ejercicios.

## 6 Recaudación y gestión ejecutiva

### • Resultados de Recaudación y Gestión Ejecutiva

	Pte. Inicial	Total cargos <sup>(1)</sup>	Cobros	% rec.	Bajas <sup>(2)(3)</sup>	Total gestionado	% gestión	Pte. final
<b>2010</b>	3.156.374	2.671.949	2.081.963	65,26	573.325	2.655.289	84,12	3.173.021
<b>2011 <sup>(2)</sup></b>	3.173.021	4.195.791	2.414.244	76,09	980.701	3.394.945	106,99	3.973.866
<b>2012</b>	3.973.866	3.766.360	2.544.544	64,03	623.277	3.164.821	79,64	4.572.406
<b>2013 <sup>(3)</sup></b>	4.572.406	5.153.780	3.044.864	66,59	851.445	3.896.309	85,21	5.829.877

(1) Fin voluntaria + LID + Cargos externos

(2) "total cargos" y "bajas" de 2011 incrementado en 446.530 € por un error en la grabación de cargos externos

(3) "total cargos" y "bajas" de 2013 incrementado en 112.320 € por un error en la grabación de cargos externos

### • Distribución del pendiente por antigüedad

Evolución pendiente de más de 4 años	Nº valores	Importe
<b>2010</b>	11.390	392.771
<b>2011</b>	10.193	389.033
<b>2012</b>	8.409	428.860
<b>2013*</b>	10.161	847.602
<b>Variación 2012-2013</b>	20,83%	97,64%

\* Incluye un valor de 2009 de ejecución subsidiaria de Maello por 169.339€ de principal (aunque se miró parcialmente en 54.724€)

Evolución pendiente de menos de 4 años	Nº valores	Importe
<b>2010</b>	54.084	2.780.262
<b>2011</b>	54.502	3.584.834
<b>2012</b>	58.430	4.143.545
<b>2013</b>	62.546	4.982.366
<b>Variación 2012-2013</b>	7,04%	20,24%

- Actuaciones de la gestión ejecutiva

Emisiones de avisos y notificaciones masivas					
Emisión	Contenido	2010	2011	2012	2013
Avisos	LID	5.502	4.158	5.394	57.144
Notificaciones	LID	4.231	2.351	2.293	12.602
Avisos	Providencia Apremio	24.572	23.911	28.428	23.172
Notificaciones	Providencia Apremio	27.156	20.389	18.613	15.714
Notificaciones	Requerim. Designación bienes	3.801	1.765	1.178	1.121
Notificaciones	No Apremiables	37	0	0	93
Notificaciones	Embargo Cuentas Cuaderno 63	4.397	5.031	4.822	4.354
Notificaciones	Embargo Devoluciones AEAT	297	714	619	461
Notificaciones	Embargo de Sueldos y Salarios	-	-	-	474
Notificaciones	Embargo de Pensiones	-	-	-	24
Avisos	Req. Pago previo al embargo SyS	-	-	1.086	0
Avisos	Req. Pago previo al embargo B.I.	-	-	1.451	0
<b>Total</b>		<b>69.993</b>	<b>60.330</b>	<b>63.884</b>	<b>115.159</b>

Actuaciones masivas de solicitud de información: nº de contribuyentes				
Solicitudes de información a AAPP	2010	2011	2012	2013
Tesorería General de la Seguridad Social	15.889	25.091	12.874	16.286
Registro Central de Índices*	8.035	17.959	*	25.751
Instituto Nacional de la Seguridad Social			8.356	7.695
DG de Costes de Personal y Pensiones Públicas			7.348	

\* El RCI no prestó este servicio de información en 2012.

Actuaciones de embargo: resultados de recaudación				
Tipo de embargo	2010	2011	2012	2013
Cuentas	305.926	371.503	333.541	337.402
Devoluciones de la AEAT	81.211	98.215	162.120	153.923
Sueldos y Salarios / Pensiones	20.154	41.124	56.270	115.370

Gestión individualizada de contribuyentes				
Contribuyentes en lotes	2010	2011	2012	2013
Nº contribuy. a gestionar (asignados a 1 enero y durante el año)	1.740	1.662	3.496	4260
Cerrados durante el año	1.001	764	1.300	2003
Diferencia a 31 de diciembre	639	898	2.196	2257

Cargos externos en ejecutiva				
	2010	2011	2012	2013
Valores	5.066	2.927	4.020	2.360
Importe (€)	347.036	680.897	388.879	484.550

Cargos externos de 2011: minorado importe erróneamente cargado.

## 7 Inspección Tributaria

En el año 2013 se realizó inspección en el Impuesto sobre Construcciones Instalaciones y Obras en los municipios de Arenas de San Pedro y San Pedro del Arroyo. Se finalizaron 29 expedientes de inspección y 1 expediente sancionador, ascendiendo el importe total liquidado a 6.501,05 euros.

Se emitieron un total de 10 liquidaciones cobradas (7 correspondientes a Arenas de San Pedro y 3 a San Pedro del Arroyo), cuya gestión de cobro se detalla a continuación:

Procedimiento	Contraído	Cobrado voluntaria	Cobrado ejecutiva	Fraccionado
Inspección ICIO	6.501,05	2.928,41	482,04	669,40

## 8 Gestión catastral

- **Alteraciones catastrales de orden físico y económico: detalle de trabajos del Plan Especial de Omisiones:**

TRABAJOS OMISIONES					
Nº municipios	Expedientes entregados en Gerencia*	No atendido requerimiento	Cerrado por otros motivos	Unidades Urbanas entregadas	Expedientes pendientes a 31/12/2013
59	2.249	41	52	2.217	331

\*Incluye 41 con requerimiento no atendidos y 52 cerrados por otros motivos

El total de los municipios adheridos al “Plan Especial de Omisiones” ascendió a 138; durante este ejercicio se han trabajado 28 municipios en su totalidad, estando pendientes para su próxima tramitación 19 municipios. Del resto de los mismos, estaría prevista su gestión a lo largo de 2014.

- **Alteraciones catastrales de orden físico y económico: 902/903/904N**

EXPEDIENTES 902/903/904N					
Nº municipios	Expedientes entregados en Gerencia	No atendido requerimiento	Cerrado por otros motivos	Unidades Urbanas entregadas	Expedientes pendientes a 31/12/2013
226	1.281	34	83	1.844	94

\*Incluye 34 con requerimiento no atendidos y 83 cerrados por otros motivos

- **Comparativa de expedientes y unidades urbanas:**

COMPARATIVA: OMISIONES Y 902/903/904				
TIPO	2013	2012	2011	2010
Expedientes 902/903 y 904 tramitados	1.281	886	983	1.154
Unidades urbanas 902/903 y 904	1.844	1.621	1.816	3.973
Expedientes de omisiones tramitados	2.249	685	231	504
Unidades Urbanas Omisiones	2.217	683	248	493
<b>Total expedientes</b>	<b>3.530</b>	<b>1.571</b>	<b>1.214</b>	<b>1.658</b>
<b>Total unidades urbanas</b>	<b>4.061</b>	<b>2.304</b>	<b>2.064</b>	<b>4.466</b>



- **Unidades urbanas dadas de alta, liquidaciones resultantes de regularizaciones tributarias e incorporación al padrón del ejercicio siguiente tras la tramitación de los acuerdos catastrales recibidos de la Gerencia de Catastro.**

<b>RESULTADO DE ACUERDOS EMITIDOS POR LA GERENCIA</b>				
	<b>U.U.</b>	<b>Liquidación</b>	<b>Incorporación Padrón</b>	<b>Liquidación + Incorporación Padrón</b>
<b>2009</b>	3.961	730.603	618.397	1.349.000
<b>2010</b>	3.740	683.682	543.159	1.226.841
<b>2011</b>	2.066	483.924	305.633	789.557
<b>2012</b>	1.701	495.078	273.086	768.164
<b>2013</b>	<b>3.691</b>	<b>1.007.919</b>	<b>630.632</b>	<b>1.638.551</b>

- **Expedientes de cambios de titularidad en 2013 (gestionados o trasladados a la Gerencia, en el caso de referencias rústicas)**

<b>TIPO</b>	<b>EXPEDIENTES FINALIZADOS</b>	<b>EXPEDIENTES PENDIENTES A 31/12/2013</b>
	<b>TRAMITACIÓN DE TITULARIDADES DE URBANA (1UR)</b>	<b>2.068</b>
<b>TRASLADOS A GERENCIA DE TITULARIDADES DE RÚSTICA (1RU)</b>	<b>189</b>	<b>0</b>

- **Municipios de revisión 2013:.**

<b>Municipio</b>
BARROMAN
MADRIGAL DE LAS ALTAS TORRES
MUÑO GALINDO
EL OSO
PADIERNOS
RIOFRÍO
SAN BARTOLOMÉ DE BÉJAR

*\*La escasa afluencia de público ha hecho innecesaria la colaboración con la Gerencia de Catastro*

## 9 Gestión y atención al ciudadano

- Tramitación de Expedientes

Expedientes finalizados	Arenas de San Pedro	Arévalo	Ávila	Piedrahita	Of. central	SSCC	Total
<b>2010</b>	1.898	1.548	5.368	1.324	2.895	0	13.033
<b>2011</b>	1.958	1.307	3.829	1.277	3.759	1	12.132
<b>2012</b>	2.116	1.268	3.666	1.362	4.032	0	12.444
<b>2013</b>	2.980	1.565	4.549	1.608	6.492	0	17.194

- Atención al Público

Asistencias anuales	Arenas de San Pedro	Arévalo	Ávila	Piedrahita	Of. central	SC	Call Center	Total
<b>2010</b>	10.293	5.237	13.502	2.915	1.564			35.151
<b>2011</b>	10.187	5.360	11.361	4.450	949	1	13.232	45.540
<b>2012</b>	11.376	4.464	12.286	3.907	1.589		28.633	62.255
<b>2013</b>	8.770	7.512	15.324	3.734	2.719		31.097	69.156

Itinerancias	Sotillo de la Adrada	Candeleda	Cebreros	Navas del Marqués	Hoyo Pinares
<b>Visitas realizadas en 2013</b>	18	14	6	9	6
<b>Contribuyentes atendidos en 2013</b>	242	173	18	9	6
<b>Nº contribuyente / visita</b>	13,4	12,4	3,0	7,3	3,2

- Mejoras en Base de Datos

Nº personas en base de datos	Nº Personas inicial	Altas masivas	Altas manuales	Bajas / Agrupación	Nº Personal final
<b>2010</b>	325.009	8.702	3.648	9.763	327.596
<b>2011</b>	327.596	43.883	3.128	2.341	372.266
<b>2012</b>	372.266	27.779	4.771	6.674	398.142
<b>2013</b>	398.142	11.735	2.687	3.504	409.060

Medios de contacto	Teléfono	Fax	Mail
<b>2010</b>	149.208	3.884	7.174
<b>2011</b>	157.853	4.485	11.379
<b>2012</b>	166.254	4.939	16.487
<b>2013</b>	182.331	5.361	23.005

Nº identificador fiscal	DNI	NIF	CIF	NIE	Total
<b>2010</b>	28.290	199.003	13.278	2.932	243.503
<b>2011</b>	28.319	215.781	14.257	3.287	261.644
<b>2012</b>	28.767	239.810	17.491	3.939	290.007
<b>2013</b>	28.752	250.973	17.979	4.167	301.871

## 10 Atención a los Ayuntamientos

<b>Asesoramiento</b>	➔	Cartas individualizadas (feb y oct) para asesoramiento tributario sobre la aplicación de coeficientes de actualización catastral en el IBI urbana y modificaciones de tipos impositivos.
<b>Padrones</b>	➔	Elaboración, modificaciones, grabación informática, solicitud de aprobaciones y depuraciones.
<b>Cuentas</b>	➔	<ul style="list-style-type: none"> <li>• 3 liquidaciones en voluntaria de padrones.</li> <li>• 2 cuentas semestrales (ejecutiva, repuesto a voluntaria y liquidaciones de ingreso directo en voluntaria) .</li> <li>• Una cuenta anual.</li> <li>• Particularidades de algunos Ayuntamientos (liquidaciones mensuales, desgloses detallados, etc.).</li> </ul>
<b>Anticipos a cuenta de la recaudación</b>	➔	<ul style="list-style-type: none"> <li>• 12 Anticipos mensuales a 238 Ayuntamientos y 15 anticipos acumulados de las entregas mensuales.</li> <li>• Anticipos sobre la recaudación de padrones una vez cargadas en cuenta las domiciliaciones (85%): <ul style="list-style-type: none"> <li>• a 223, Entes en 1ª voluntaria</li> <li>• a 237, en 2ª voluntaria</li> <li>• a 121, en 3ª voluntaria</li> </ul> </li> <li>• 18 Anticipos de lo recaudado en vía ejecutiva y LID en voluntaria.</li> </ul>
<b>Esfuerzo fiscal</b>	➔	Se proporciona con antelación suficiente a cada uno de los Ayuntamientos los datos para comunicar al Ministerio de Economía y Hacienda el esfuerzo fiscal del ejercicio anterior.
<b>Desglose de información</b>	➔	Se facilitan desgloses de cobros y/o bajas, estado del pendiente a una fecha determinada, y cualquier tipo de información que precisen sobre la gestión y recaudación tributaria que el O.A.R. realiza por delegación.
<b>Acceso informático</b>	➔	Tramitación de accesos al Sistema de Información Tributaria para Secretarios, Alcaldes, Interventores, Técnicos y personal de Ayuntamientos en general.

## 11 El O.A.R.: organización y funcionamiento

El O.A.R. ejerce diversas competencias de los Ayuntamientos de la provincia de Ávila, en virtud de acuerdos de delegación aprobados por los propios Ayuntamientos o por otras entidades delegantes y de convenios de colaboración con otras Administraciones.

Es un Organismo que cuenta con dos órganos de gobierno:

- El Presidente, y
- Consejo Rector formado por el Presidente y 6 miembros que representan a los grupos políticos de la Diputación Provincial y Alcaldes de la provincia.

A su vez también tiene un órgano consultivo que es el Consejo General, en el que queda integrado el Consejo Rector y una representación de otros diez Alcaldes.

Como órgano de dirección está la Gerente.

La composición de los representantes de los actuales Consejos Rector y General del O.A.R. es la siguiente:

### Consejo Rector

#### Presidente

D. Agustín González González (PP)

#### Vocales (Diputados Provinciales)

D. Tomás Blanco Rubio (PSOE)  
D. Santiago Jiménez Gómez (IU)  
D. Santos Martín Rosado (UPyD)

#### Vocales (Alcaldes)

D<sup>a</sup> M<sup>a</sup> del Carmen Calleja Seco (PP)  
D. Avelino Fernández Fernández (PP)  
D. Jesús González Menéndez (PSOE)

## Consejo General

### Presidente

D. Agustín González González (PP)

### Vocales (Diputados Provinciales)

D. Tomás Blanco Rubio (PSOE)  
D. Santiago Jiménez Gómez (IU)  
D. Santos Martín Rosado (UPyD)

### Vocales (Alcaldes)

D. David Beltrán Martín (PP) Hoyo de Pinares  
D<sup>a</sup>. M<sup>a</sup> del Carmen Calleja Seco (PP) Fontiveros  
D. Avelino Fernández Fernández (PP) Las Berlanas  
D. Pedro García Díaz (IU) Villanueva de Ávila  
D. Amador García García (PSOE) Villatoro  
D. Benigno González Casillas (PSOE) Navalacruz  
D. Jesús González Menéndez (PSOE) San Esteban Valle  
D<sup>a</sup>. Luz González Muñoz (PP) Orbita  
D. Jesús Julio Izquierdo Callejo (PSOE) Aldeaseca  
D. Modesto Jiménez Arribas (PP) Vega de Santa María  
D. Carlos Jiménez Gómez (PP) Niharra  
D. Zacarías Moreno Chaves (PP) San Juan de Gredos  
D<sup>a</sup>. Mercedes Soto González (PP) Mijares

## 12

## ANEXOS:

- **Detalle por municipio del resultado de alteraciones catastrales de orden físico y económico (Omisiones y 902N, 903N, 904N) tramitadas en el O.A.R.:**

Municipio	U.U.	Liquidación	Padrón	Total
ADANERO	3		44	44
ADRADA (LA)	16	2.688	4.967	7.655
ALDEANUEVA DE SANTA CRUZ	4	776	363	1.139
ALDEHUELA (LA)	4	86	334	420
AMAVIDA	1	-	44	44
ARENAL (EL)	9	946	1.367	2.313
ARENAS DE SAN PEDRO	103	37.843	20.421	58.264
AREVALILLO	1	-	8	8
AREVALO	40	18.573	59.601	78.174
AVEINTE	39	8.351	4.395	12.746
AVELLANEDA	15	5.869	2.544	8.413
BARRACO	20	4.129	3.231	7.360
BARRACO EL	16	1.874	2.554	4.427
BECEDAS	11	546	730	1.276
BECEDILLAS	1	120	126	246
BERCIAL DE ZAPARDIEL	50	14.181	7.145	21.325
BERLANAS (LAS)	4	1.040	743	1.783
BERNUY-ZAPARDIEL	38	7.341	3.253	10.594
BERROCALEJO DE ARAGONA	2	373	291	664
BLASCOMILLAN	1	92	86	178
BOHOYO	12	1.322	1.301	2.624
BONILLA DE LA SIERRA	1	105	69	175
BRABOS	2		26	26
BULARROS	10	23	163	186
BURGOHONDO	94	15.582	21.010	36.592
CABEZAS DE ALAMBRE	58	34.331	11.492	45.823
CABEZAS DEL POZO	37	7.291	3.909	11.200
CABEZAS DEL VILLAR	6	55	111	166
CABIZUELA	4	225	286	511
CANALES	18	8.032	2.693	10.724
CANDELEDA	294	163.321	80.881	244.202
CARDEÑOSA	14	993	1.702	2.695
CARRERA LA	1	73	62	135
CASAS DEL PUERTO	6	1.063	605	1.668
CASAVIEJA	2	-	38	38
CASILLAS	37	7.754	8.472	16.226
CEBREROS	58	61.119	29.643	90.762
CEPEDA LA MORA	44	9.427	2.549	11.976
CHAMARTIN	2		10	10
COLLADO DE CONTRERAS	5	306	358	664
CONSTANZANA	28	9.790	4.262	14.052
CRESPOS	3	208	189	398
CUEVAS DEL VALLE	12	4.579	1.704	6.283
DIEGO DEL CARPIO	1	-	57	57
DONJIMENO	12	4.017	2.234	6.251
ESPINOSA DE LOS CABALLEROS	1		26	26
FLORES DE AVILA	4	1.317	551	1.868

FONTIVEROS	2	361	328	688
FRESNO (EL)	115	28.359	22.262	50.621
FUENTE EL SAUZ	27	6.114	3.770	9.884
FUENTES DE AÑO	1	138	115	254
GALLEGOS DE ALTAMIROS	1	110	34	143
GEMUÑO	2	46	46	91
GIL GARCIA	1	470	117	588
GILBUENA	1	326	113	439
GIMIALCON	33	10.684	4.237	14.921
GOTARRENDURA	1	13	111	125
GRANDES Y SAN MARTIN	24	2.021	1.115	3.136
HERNANSANCHO	2	207	126	333
HERRADON DE PINARES (EL)	10	2.268	1.118	3.386
HERREROS DE SUSO	5	1.774	463	2.237
HIGUERA DE LAS DUEÑAS	6	2.092	4.664	6.756
HORCAJADA (LA)	2	575	174	749
HORCAJO DE LAS TORRES	2		300	300
HORNILLO EL	4	-	511	511
HOYO DE PINARES (EL)	14	10.556	6.440	16.996
HOYOCASERO	143	31.384	17.326	48.711
HOYOS DE MIGUEL MUÑOZ	1	108	98	206
HOYOS DEL ESPINO	12	3.391	2.666	6.057
JUNCIANA	1	884	186	1.070
LA CARRERA	1	508	185	693
LA HORCAJADA	7	941	398	1.340
LANGA	5	830	372	1.202
LANZAHITA	12	3.287	2.168	5.455
LLANOS DE TORMES (LOS)	4	475	643	1.118
LOSAR (EL)	1	87	96	183
LOSAR EL	1	-	60	60
MADRIGAL DE LAS ALTAS TORRES	72	18.313	12.463	30.776
MAELLO	14	5.116	3.701	8.817
MAMBLAS	4	262	275	537
MANCERA DE ARRIBA	46	12.325	5.778	18.104
MARLIN	4	334	284	619
MARTINEZ	3	94	116	210
MEDIANA DE VOLTOYA	8	177	266	443
MEDINILLA	2		223	223
MENGAMUÑOZ	4	226	110	336
MESEGAR DE CORNEJA	3	584	378	962
MIJARES	95	8.698	6.155	14.853
MINGORRIA	5	2.225	840	3.066
MIRON (EL)	4	416	200	615
MIRONCILLO	12	26	140	166
MIRUEÑA DE LOS INFANZONES	2	402	196	597
MOMBELTRAN	19	6.205	4.582	10.787
MORALEJA DE MATA CABRAS	1		464	464
MUÑANA	8	267	984	1.251
MUÑICO	1	235	84	319
MUÑO GALINDO	2	179	206	385
MUÑO GRANDE	2	174	70	244
MUÑO PEPE	1	106	106	213
MUÑO SANCHO	7	929	432	1.361
NARRILLOS DEL ALAMO	9	2.774	950	3.724
NARROS DE SALDUEÑA	5	1.338	978	2.316
NARROS DEL PUERTO	4	960	522	1.482
NAVA DE AREVALO	18	5.081	4.094	9.175
NAVA DEL BARCO	4	483	403	886
NAVADIJOS	1	-	165	165



NAVAESCURIAL	5	1.135	479	1.614
NAVAHONDILLA	3	1.005	1.035	2.040
NAVALACRUZ	35	6.311	5.854	12.165
NAVALMORAL	13	5.265	2.904	8.169
NAVALONGUILLA	14	6.553	1.811	8.364
NAVALOSA	5	13	304	317
NAVALPERAL DE PINARES	5	5.148	2.247	7.395
NAVALPERAL DE TORMES	6	1.249	856	2.105
NAVALUENGA	36	6.547	5.666	12.213
NAVAQUESERA	3	83	196	279
NAVARREDONDA DE GREDOS	36	10.382	4.154	14.536
NAVARREDONDILLA	5	1.187	593	1.780
NAVARREVISCA	24	4.124	3.663	7.787
NAVAS DEL MARQUES (LAS)	57	18.665	15.300	33.965
NAVATALGORDO	95	17.437	9.333	26.769
NAVATEJARES	86	12.673	5.440	18.113
NEILA DE SAN MIGUEL	1	99	99	198
NIHARRA	3	18	62	80
OJOS-ALBOS	3	392	269	661
ORBITA	3	232	533	765
OSO (EL)	2	518	225	744
PADIERNOS	16	2.746	1.744	4.490
PALACIOS DE GODA	10	1.138	949	2.086
PAPATRIGO	49	8.704	5.205	13.909
PARRAL (EL)	32	6.396	2.286	8.682
PASCUALCOBO	1	-	35	35
PEDRO BERNARDO	23	1.039	2.401	3.440
PEDRO RODRIGUEZ	38	13.081	4.960	18.042
PEGUERINOS	4	1.890	1.258	3.148
PEÑALBA DE AVILA	1	-	185	185
PIEDRAHITA	12	4.468	2.009	6.477
PIEDRALAVES	70	14.220	6.383	20.603
POYALES DEL HOYO	143	42.428	21.008	63.436
RASUEROS	70	19.337	7.078	26.414
RIOCABADO	2	-	336	336
SALOBRAL	2	464	148	612
SAN ESTEBAN DE LOS PATOS	40	4.545	1.508	6.053
SAN ESTEBAN DEL VALLE	33	9.647	5.090	14.737
SAN GARCIA DE INGELMOS	39	4.395	2.836	7.232
SAN JUAN DE GREDOS	17	2.864	3.950	6.814
SAN JUAN DE LA NAVA	93	33.053	13.876	46.929
SAN JUAN DEL MOLINILLO	2	836	221	1.057
SAN LORENZO DE TORMES	2	65	25	90
SAN MARTIN DE LA VEGA DEL ALBERCHE	4	920	748	1.668
SAN MARTIN DEL PIMPOLLAR	11	6.620	4.750	11.370
SAN MIGUEL DE CORNEJA	23	7.202	2.427	9.629
SAN MIGUEL DE SERREZUELA	7	2.193	776	2.969
SAN PASCUAL	1	-	54	54
SAN PEDRO DEL ARROYO	16	7.196	3.068	10.264
SAN VICENTE DE AREVALO	35	14.918	7.723	22.642
SANCHIDRIAN	6	430	2.041	2.471
SANTA CRUZ DEL VALLE	5	474	485	959
SANTA MARIA DE LOS CABALLEROS	6	1.979	814	2.793
SANTA MARIA DEL ARROYO	1	288	141	428
SANTA MARIA DEL BERROCAL	12	1.221	1.228	2.449
SANTA MARIA DEL CUBILLO	6	572	631	1.203
SANTIAGO DE TORMES	12	2.134	1.624	3.758
SANTIAGO DEL COLLADO	1	56	41	97

SANTO DOMINGO DE LAS POSADAS	2	762	169	932
SANTO TOME DE ZABARCOS	1	14	5	19
SERRADA (LA)	8	969	1.738	2.707
SERRANILLOS	8	1.182	1.283	2.465
SINLABAJOS	7	1.496	631	2.127
SOLANA DE AVILA	65	9.846	4.981	14.827
SOLANA DE RIOALMAR	6	2.758	1.111	3.868
SOLOSANCHO	22	1.186	2.044	3.230
SOTALBO	105	16.347	7.576	23.923
SOTILLO DE LA ADRADA	75	11.884	15.293	27.177
TIÑOSILLOS	2	551	250	801
TORMELLAS	4	1.612	477	2.089
TORNADIZOS DE AVILA	8	1.303	1.759	3.062
TORRE (LA)	3	417	198	614
TORTOLES	1	512	233	744
UMBRIAS	5	494	646	1.140
VADILLO DE LA SIERRA	7	366	235	601
VALDECASA	1	287	125	411
VEGA DE SANTA MARIA	1	930	101	1.031
VELAYOS	2	-	762	762
VILLAFLORES	3	675	218	893
VILLA FRANCA DE LA SIERRA	5	570	259	830
VILLANUEVA DE AVILA	14	3.819	4.137	7.956
VILLANUEVA DE GOMEZ	4	248	676	924
VILLANUEVA DEL ACERAL	6	842	335	1.178
VILLANUEVA DEL CAMPILLO	11	2.393	1.456	3.848
VILLAR DE CORNEJA	43	11.606	5.698	17.304
VILLAREJO DEL VALLE	9	2.149	2.356	4.505
VIÑEGRAS DE MORANA	1	228	48	275
VITA	22	2.723	1.610	4.333
ZAPARDIEL DE LA RIBERA	10	1.495	1.105	2.600
	<b>3.691</b>	<b>1.007.919</b>	<b>630.632</b>	<b>1.638.551</b>

- Detalle por municipio de recaudación voluntaria de padrones de IBI, IAE y Vehículos en 2013 y gestión y recaudación ejecutiva. Detalle de tasas para las Mancomunidades / Consorcios / Comunidades Regantes**

MUNICIPIO	% COBRO VOLUNTARIA				% EJECUTIVA	
	IU	IR	IA	IV	GESTIÓN	COBRO
ADANERO	91,90	89,06	96,33	68,54	65,0	50,6
ADRADA (LA)	81,75	91,77	100	71,53		
ALBORNOS	97,12	96,36	0	93,14	115,0	90,8
ALDEANUEVA DE SANTA CRUZ	98,64	94,27	0	98,46	106,5	103,5
ALDEASECA	95,44	93,46	100	89,06	130,9	127,6
ALDEHUELA (LA)	96,01	93,50	0	96,65	184,2	172,2
AMAVIDA	95,54	95,33	100	95,95	415,7	398,3
ARENAL (EL)	96,04	95,05	100	93,63	122,6	108,5
ARENAS DE SAN PEDRO	90,30	82,20	86,63	86,30	60,1	38,7
AREVALILLO	92,80	92,89	100	79,45	170,8	157,0
AREVALO	87,31	93,82	99,07	88,89	80,1	64,2
AVEINTE	95,20	94,84	100	89,08	89,4	69,0
AVELLANEDA	92,11	91,31	0	85,10	162,6	156,0
BALBARDA	0,00	0,00	0	94,17	82,1	79,2
BARRACO	90,69	96,18	79,7	0,00	330,8	327,1
BARROMAN	92,06	83,51	100	88,10	53,8	48,1
BECEDAS	94,37	75,22	45,61	94,11	170,4	142,1
BECEDILLAS	97,76	94,75	0	87,36	200,7	194,0
BERCIAL DE ZAPARDIEL	94,62	97,66	0	96,19	156,6	95,9
BERLANAS (LAS)	93,25	97,49	100	0,00	159,4	137,8
BERNUY-ZAPARDIEL	97,35	96,85	0	96,34	232,6	230,7
BERROCALEJO DE ARAGONA	97,39	98,67	100	0,00	27,7	27,7
BLACHA	0,00	0,00	0	95,56	263,5	263,5
BLASCOMILLAN	92,83	95,11	0	89,61	222,6	214,6
BLASCONUÑO DE MATA CABRAS	88,36	98,42	0	83,21	38,3	30,2
BLASCOSANCHO	87,23	95,16	0	79,37	77,9	59,9
BOHODON (EL)	91,96	91,48	100	93,10	166,2	157,1
BOHOYO	95,11	93,19	100	91,05	64,6	60,3
BONILLA DE LA SIERRA	95,95	91,74	100	86,33	119,9	106,4
BRABOS	94,18	88,03	0	100,00	152,7	146,6
BULARROS	97,96	94,64	0	93,64	204,3	195,2
BURGOHONDO	92,51	91,51	59,84	0,00	74,0	60,0
CABEZAS DE ALAMBRE	95,24	95,70	100	91,80	167,2	157,5
CABEZAS DEL POZO	96,71	97,46	100	97,34	173,5	154,8
CABEZAS DEL VILLAR	95,17	91,70	100	90,42	198,9	196,2
CABIZUELA	94,42	97,70	0	85,99	300,2	283,2
CANALES	98,56	98,84	0	91,79	139,0	41,5
CANDELEDA	91,65	90,33	94,36	83,88	151,8	133,5
CANTIVEROS	94,42	93,65	100	94,03	846,6	820,7
CARDEOSA	95,52	94,45	100	93,03	1058,6	1055,5
CARRERA (LA)	94,31	92,90	0	92,30	146,7	125,1

CASAS DEL PUERTO	94,24	89,44	100	86,79	47,6	44,9
CASILLAS	95,93	98,06	100	0,00	131,1	127,3
CASTELLANOS DE ZAPARDIEL	91,79	97,80	100	76,52	49,1	44,5
CEBREROS	91,07	87,40	94,26	0,00	71,4	61,3
CEPEDA LA MORA	94,22	98,44	100	0,00	347,7	345,5
CILLAN	95,16	97,70	0	98,57	122,0	120,9
CISLA	95,81	98,29	0	96,68	135,1	134,2
COLLADO DE CONTRERAS	97,37	98,83	100	94,27	84,8	81,6
COLLADO DEL MIRON	92,49	82,58	0	91,86	3280,5	2829,1
CONSTANZANA	96,61	96,31	0	92,18	204,0	190,1
CRESPOS	95,49	96,93	100	84,03	85,9	81,2
CUEVAS DEL VALLE	92,38	97,03	100	91,34	345,1	337,0
CHAMARTIN	97,44	100,00	0	97,39	177,4	145,4
DONJIMENO	93,94	99,47	100	95,15	53,0	29,6
DONVIDAS	92,96	98,74	0	91,91	62,8	51,7
ESPINOSA DE LOS CABALLEROS	95,18	99,61	100	95,41	100,8	38,6
FLORES DE AVILA	96,31	96,31	100	91,64	122,6	102,5
FONTIVEROS	95,33	97,48	98,56	90,18	53,4	50,3
FRESNEDILLA	84,97	86,23	0	73,01	34,2	29,2
FRESNO (EL)	90,81	94,94	98,41	91,12	40,0	31,8
FUENTE EL SAUZ	88,68	95,70	0	91,74	33,6	28,8
FUENTES DE AÑO	95,77	96,63	0	89,45	100,4	98,8
GALLEGOS DE ALTAMIROS	97,42	91,74	0	95,24	145,8	121,4
GALLEGOS DE SOBRINOS	96,32	97,14	0	90,52	206,5	69,6
GARGANTA DEL VILLAR	90,73	80,69	0	0,00	124,1	103,9
GEMUÑO	96,65	93,22	0	93,51	68,6	62,6
GILBUENA	92,35	91,93	0	96,25	219,0	206,2
GIL GARCIA	94,11	92,18	0	96,63	89,0	85,2
GIMIALCON	97,68	96,66	100	91,09	69,9	69,9
GOTARRENDURA	94,04	95,66	0	0,00	274,7	270,5
GRANDES Y SAN MARTIN	95,10	89,59	0	0,00	184,4	166,0
GUISANDO	94,40	83,15	0	90,54	102,2	86,9
GUTIERRE-MUÑOZ	92,51	95,02	0	87,73	29,8	23,7
HERNANSANCHO	95,55	93,06	19,86	0,00	11,6	9,6
HERRADON DE PINARES (EL)	89,08	81,32	100	83,45	58,7	28,9
HERRERO DE SUSO	94,89	96,19	100	95,96	168,7	161,4
HIGUERA DE LAS DUEÑAS	90,75	86,27	0	0,00	73,9	65,0
HIJA DE DIOS (LA)	94,02	96,32	0	89,99	118,3	109,2
HORCAJADA (LA)	95,34	95,84	100	89,92	116,2	105,7
HORCAJO DE LAS TORRES	93,75	96,60	100	88,26	161,6	136,2
HORNILLO (EL)	93,93	82,55	0	89,18	121,6	113,9
HOYOCASERO	93,90	97,35	100	88,43	64,8	62,7
HOYO DE PINARES (EL)	92,82	84,02	85,67	88,93	69,4	50,4
HOYORREDONDO	94,53	94,63	0	96,61	139,3	92,9
HOYOS DEL COLLADO	97,82	93,18	0	100,00	51,0	46,9
HOYOS DEL ESPINO	95,79	89,92	100	92,44	149,3	135,5
HOYOS DE MIGUEL MUÑOZ	96,97	92,97	0	92,17	193,7	184,7
HURTUMPASCUAL	95,71	93,21	0	100,00	42,6	32,5
JUNCIANA	93,51	95,97	100	98,26	216,6	215,8
LANGA	96,24	92,36	100	89,67	109,5	105,8

LANZAHITA	92,75	95,21	100	84,66	53,3	40,3
LOSAR (EL)	96,16	93,66	0	90,78	112,1	108,7
LLANOS DE TORMES (LOS)	97,10	95,06	0	85,59	164,8	140,3
MADRIGAL DE LAS ALTAS TORRES	92,43	89,65	73,66	0,00	89,3	75,8
MAELLO	90,40	88,91	100	84,12	20,9	17,2
MALPARTIDA DE CORNEJA	96,02	91,80	0	92,22	203,0	184,3
MAMBLAS	96,55	98,70	0	94,40	311,4	223,2
MANCERA DE ARRIBA	97,72	97,21	0	92,33	237,5	222,3
MANJABALAGO	97,21	94,48	0	90,56	152,6	139,4
MARLIN	98,77	100,00	100	90,10	1267,8	977,4
MARTINEZ	94,37	89,69	0	97,27	203,1	168,7
MEDIANA DE VOLTOYA	94,72	92,52	0	0,00	117,1	116,4
MEDINILLA	97,13	98,68	0	97,65	132,9	82,8
MENGAMUÑOZ	92,01	84,26	0	0,00	125,5	116,8
MESEGAR DE CORNEJA	98,72	98,10	100	94,41	127,3	118,7
MIJARES	93,21	87,08	100	90,37	93,6	78,1
MINGORRIA	95,23	96,85	100	88,65	55,8	49,5
MIRON (EL)	92,00	97,13	0	96,33	149,3	141,2
MIRONCILLO	91,72	91,31	0	98,29	140,6	133,5
MIRUEÑA DE LOS INFANZONES	97,22	94,52	100	96,11	80,3	56,4
MOMBELTRAN	89,50	93,88	100	85,81	143,9	130,3
MONSALUPE	97,40	94,01	100	100,00	49,0	44,4
MORALEJA DE MATA CABRAS	81,19	96,52	0	80,50	73,0	51,8
MUÑANA	89,90	91,70	100	88,77	56,1	40,4
MUÑICO	97,89	93,73	92,93	96,75	172,5	153,2
MUÑO GALINDO	96,22	94,90	100	90,75	131,8	121,2
MUÑO GRANDE	98,23	93,53	0	70,45	76,8	70,0
MUÑO MER DEL PECO	89,54	98,55	100	84,34	45,9	45,9
MUÑO PEPE	95,58	99,44	0	84,26	33,9	32,0
MUÑO SANCHO	92,12	96,47	0	88,83	99,9	88,8
MUÑO TELLO	96,49	86,01	0	87,58	63,1	47,4
NARRILLOS DEL ALAMO	95,32	94,30	0	95,02	135,3	124,8
NARRILLOS DEL REBOLLAR	95,38	92,15	100	96,24	83,0	79,5
NARROS DEL CASTILLO	98,39	96,50	100	93,88	169,2	160,4
NARROS DEL PUERTO	95,34	78,19	0	91,86	79,7	66,6
NARROS DE SALDUEÑA	97,09	98,73	0	95,52	63,8	59,0
NAVACEPEDILLA DE CORNEJA	95,52	91,65	100	95,83	38,3	21,8
NAVA DE AREVALO	95,05	94,71	100	92,98	108,8	104,3
NAVA DEL BARCO	96,48	98,40	0	93,55	176,3	162,2
NAVADIJOS	93,65	79,44	0	0,00	208,6	204,0
NAVA ESCURIAL	97,48	94,85	100	97,61	151,8	148,2
NAVA HONDILLA	84,03	65,99	0	0,00	95,7	61,8
NAVALACRUZ	97,43	95,62	0	93,37	89,9	82,4
NAVALMORAL	96,28	96,43	100	92,90	69,4	59,2
NAVALONGUILLA	94,31	96,05	0	95,67	185,0	130,4
NAVALOSA	93,95	94,01	0	90,16	55,9	52,0
NAVALPERAL DE PINARES	92,32	64,15	100	81,71	61,7	50,8
NAVALPERAL DE TORMES	96,62	95,54	0	94,37	57,1	41,2
NAVALUENGA	91,64	87,57	77,96	0,00	58,8	50,7
NAVAQUESERA	94,08	89,78	0	100,00	56,6	46,1

NAVARREDONDA DE GREDOS	94,22	96,99	100	82,10	119,3	94,7
NAVARREDONDILLA	92,13	91,28	0	92,67	189,0	185,6
NAVARREVISCA	94,03	93,41	100	90,65	82,5	57,9
NAVAS DEL MARQUES (LAS)	92,10	96,22	99,53	85,49	68,7	50,4
NAVATALGORDO	95,61	85,11	0	91,96	96,2	73,2
NAVATEJARES	95,40	98,01	0	92,69	269,4	252,1
NEILA DE SAN MIGUEL	96,38	96,03	0	100,00	105,0	105,0
NIHARRA	98,07	97,24	100	94,90	125,9	85,8
OJOS-ALBOS	87,02	99,41	100	73,08	94,9	92,0
ORBITA	95,69	87,05	100	88,50	138,5	126,4
OSO	83,90	96,63	0	0,00	2,0	1,9
PADIERNOS	89,01	94,10	100	92,00	118,2	112,1
PAJARES DE ADAJA	98,27	94,34	0	86,82	41,8	37,4
PALACIOS DE GODA	95,23	94,44	100	93,30	80,8	73,5
PAPATRIGO	91,78	94,15	0	88,93	51,3	37,8
PARRAL (EL)	93,42	97,65	0	0,00	354,7	300,9
PASCUALCOBO	91,39	90,24	0	88,55	61,3	58,7
PEDRO BERNARDO	92,20	89,63	100	79,82	72,4	64,6
PEDRO RODRIGUEZ	92,69	92,65	0	87,54	92,6	64,4
PEGUERINOS	90,29	87,93	100	78,11	114,7	100,0
PEÑALBA DE AVILA	87,97	93,36	0	96,22	73,6	71,0
PIEDRAHITA	90,40	92,70	97,78	92,04	309,2	292,5
PIEDRALAVES	90,20	93,22	90,72	0,00	55,8	48,4
POVEDA	97,20	90,02	0	100,00	184,9	86,0
POYALES DEL HOYO	94,12	84,06	100	85,58	141,0	88,0
POZANCO	97,94	81,53	0	87,07	80,7	79,7
PRADOSEGAR	93,23	84,53	0	89,77	85,2	79,4
PUERTO CASTILLA	95,16	95,22	0	89,15	180,8	146,9
RASUEROS	93,13	95,06	0	91,91	164,2	158,6
RIOCABADO	94,03	91,34	100	83,99	74,2	54,7
RIOFRIO	93,85	91,27	100	90,05	141,8	126,7
RIVILLA DE BARAJAS	98,78	97,02	100	90,17	99,3	60,0
SALOBRAL	92,88	92,64	0	95,09	52,0	49,0
SALVADIOS	88,64	98,39	0	96,37	95,4	93,3
SAN BARTOLOME DE BEJAR	94,43	90,35	0	99,03	308,1	274,8
SAN BARTOLOME DE CORNEJA	94,28	92,90	0	90,12	78,0	61,7
SANCHIDRIAN	58,08	86,88	100	89,00	73,0	68,5
SANCHORREJA	99,11	84,11	0	89,36	74,1	73,4
SAN ESTEBAN DE LOS PATOS	98,32	94,51	100	100,00	155,7	154,4
SAN ESTEBAN DEL VALLE	93,29	92,51	100	86,86	320,6	253,3
SAN ESTEBAN DE ZAPARDIEL	91,57	93,94	0	95,42	79,0	77,7
SAN GARCIA DE INGELMOS	96,33	98,22	0	96,80	193,5	119,5
SAN JUAN DE LA ENCINILLA	91,58	98,06	100	98,11	110,2	70,7
SAN JUAN DE LA NAVA	97,32	97,89	100	95,26	1182,4	1159,6
SAN JUAN DEL MOLINILLO	93,42	90,38	0	88,19	266,7	232,4
SAN JUAN DEL OLMO	94,03	97,61	100	92,04	145,3	105,4
SAN LORENZO DE TORMES	92,43	93,39	100	80,40	296,6	222,1
SAN MARTIN DE LA VEGA DEL ALBERCHE	94,60	93,02	100	92,02	121,8	109,7
SAN MARTIN DEL PIMPOLLAR	92,41	88,82	0	88,35	50,8	49,3

SAN MIGUEL DE CORNEJA	89,30	91,65	100	92,67	88,8	78,2
SAN MIGUEL DE SERREZUELA	89,07	89,34	0	85,68	158,4	139,8
SAN PASCUAL	93,95	89,20	100	0,00	101,2	100,7
SAN PEDRO DEL ARROYO	82,38	91,06	100	88,34	43,5	39,2
SANTA CRUZ DEL VALLE	92,45	94,24	0	89,43	99,5	78,6
SANTA MARIA DEL ARROYO	98,26	89,84	100	97,40	157,9	105,4
SANTA MARIA DEL BERROCAL	93,01	92,63	70,44	91,05	115,1	44,5
SANTA MARIA DE LOS CABALLEROS	92,76	90,87	0	97,97	267,6	252,9
SANTA MARIA DEL TIETAR	91,07	85,04	100	69,47	59,7	50,7
SANTIAGO DEL COLLADO	98,74	96,96	0	90,97	381,9	339,7
SANTO DOMINGO DE LAS POSADAS	95,19	88,49	0	86,70	69,4	59,8
SANTO TOME DE ZABARCOS	91,93	96,80	0	92,01	60,1	59,8
SAN VICENTE DE AREVALO	89,44	96,91	0	82,46	477,0	248,1
SERRADA (LA)	72,60	88,38	0	98,51	61,7	60,6
SERRANILLOS	93,83	87,24	100	90,69	141,3	126,6
SIGERES	92,33	92,88	100	94,00	266,5	229,5
SINLABAJOS	95,80	94,64	100	94,71	133,4	125,1
SOLANA DE AVILA	91,05	95,77	0	80,91	171,9	154,5
SOLANA DE RIOALMAR	98,14	98,74	0	96,25	177,0	163,6
SOLOSANCHO	95,68	90,81	100	91,94	76,7	62,9
SOTALBO	95,36	92,36	0	88,81	78,2	70,8
SOTILLO DE LA ADRADA	89,13	90,58	86,09	0,00	59,4	48,1
TIÑOSILLOS	91,36	97,48	100	85,15	95,8	92,3
TOLBAÑOS	92,16	94,01	0	87,85	58,7	44,8
TORMELLAS	93,38	94,52	0	83,49	277,8	253,3
TORNADIZOS DE AVILA	92,81	96,67	97,56	88,39	159,4	112,3
TORRE (LA)	95,66	94,38	100	87,96	91,1	83,4
TORTOLES	98,24	93,86	100	91,96	176,4	159,8
UMBRIAS	89,91	94,75	0	84,61	79,9	70,7
VADILLO DE LA SIERRA	93,62	96,66	100	78,17	153,1	116,9
VALDECASA	94,96	95,94	100	93,34	285,6	277,5
VEGA DE SANTA MARIA	93,37	93,44	100	77,47	83,8	82,3
VELAYOS	93,57	89,88	100	94,15	74,3	48,5
VILLAFLOR	96,38	97,07	0	85,86	160,5	151,7
VILLAFRANCA DE LA SIERRA	94,04	92,80	77,42	94,58	98,1	85,5
VILLANUEVA DE GOMEZ	91,47	97,83	100	0,00	50,7	50,7
VILLANUEVA DEL ACERAL	94,61	97,02	100	90,40	3457,9	138,4
VILLANUEVA DEL CAMPILLO	97,29	87,56	0	93,07	114,8	84,8
VILLAR DE CORNEJA	98,74	94,04	0	88,72	240,7	101,3
VILLAREJO DEL VALLE	95,87	95,85	0	90,49	163,0	150,1
VILLATORO	96,67	93,49	100	91,48	101,8	93,7
VIÑEGRA DE MORAÑA	90,68	95,69	0	84,62	57,2	55,0
VITA	95,11	94,49	0	98,42	271,1	171,2
ZAPARDIEL DE LA CAÑADA	93,31	98,46	0	90,74	343,3	321,2
ZAPARDIEL DE LA RIBERA	95,02	90,03	0	87,76	107,9	92,1
SAN JUAN DE GREDOS	93,50	98,02	100	90,54	97,9	88,5
SANTA MARIA DEL CUBILLO	90,08	87,42	100	0,00	86,2	82,4
DIEGO DEL CARPIO	95,41	90,31	0	90,93	91,8	85,8
SANTIAGO DE TORMES	94,80	91,37	0	89,47	143,2	120,8
VILLANUEVA DE AVILA	88,69	88,50	0	95,67	56,1	49,7

<b>Tasas</b>						
MANCOMUNIDAD VALLE AMBLES	95,20	0	0	0	56,2	43,9
MANCOMUNIDAD DE GREDOS	91,31	0	0	0	110,9	91,5
MANCOMUNIDAD INTERCASTELLANA	93,78	0	0	0	44,2	41,5
MANCOMUNIDAD BAJO TIETAR	93,74	0	0	0	86,1	71,2
MANCOMUNIDAD TIERRAS DE LA MORAÑA	94,75	0	0	0	65,4	47,1
MANCOMUNIDAD BARCO-PIEDRAHITA	96,07	0	0	0	90,1	70,3
CDA. REGANTES DE VILAFRANCA DE LA SIERRA	91,93	0	0	0	60,3	56,9
CONSORCIO DE ENTES LOCALES VALLE DEL TIETAR	95,25	0	0	0	134,2	104,9
MANCOMUNIDAD MADRIGAL DE LAS ALTAS TORRES	93,68	0	0	0	83,3	75,3
CONSORCIO PROVINCIAL ZONA NORTE DE AVILA	0	0	0	0	146,2	71,0