



---

**MEMORIA DE GESTIÓN  
EJERCICIO 2012**

---

<b>1</b>	<b>Proyectos más relevantes</b>	<b>2</b>
	<ul style="list-style-type: none"> <li>→ <b>Implantación de la OVT en la Web del OAR</b></li> <li>→ <b>Tramitación Electrónica</b></li> <li>→ <b>Plan Especial Omisiones Catastrales</b></li> <li>→ <b>Centro de Atención Telemática</b></li> <li>→ <b>Gestión del IIVTNU</b></li> <li>→ <b>Subastas de bienes</b></li> <li>→ <b>Facilidades de pago a los contribuyentes</b></li> </ul>	
<b>2</b>	<b>Delegaciones de competencias</b>	<b>4</b>
	→ <b>238 Ayuntamientos, 10 Entidades Supramunicipales y 1 Comunidad de Regantes</b>	
<b>3</b>	<b>Recaudación global</b>	<b>4</b>
	→ <b>35.809.885€</b>	
<b>4</b>	<b>Recaudación voluntaria de padrones</b>	<b>5</b>
	→ <b>32.090.854€</b>	
<b>5</b>	<b>Recaudación voluntaria de liquidaciones de ingreso directo</b>	<b>8</b>
	→ <b>1.174.383€</b>	
<b>6</b>	<b>Recaudación ejecutiva</b>	<b>9</b>
	→ <b>2.544.648€</b>	
<b>7</b>	<b>Inspección tributaria</b>	<b>11</b>
	→ <b>ICIO: 55.127€ en liquidaciones del ICIO</b>	
<b>8</b>	<b>Gestión catastral</b>	<b>12</b>
	→ <b>1.701 unidades urbanas y regularización tributaria de 768.164€</b>	
<b>9</b>	<b>Gestión y atención al ciudadano</b>	<b>14</b>
	→ <b>62.255 atenciones a ciudadanos y 12.444 expedientes tramitados</b>	
<b>10</b>	<b>Atención a los Ayuntamientos</b>	<b>16</b>
	<ul style="list-style-type: none"> <li style="width: 50%;">→ <b>Padrones</b></li> <li style="width: 50%;">→ <b>Esfuerzo fiscal</b></li> <li style="width: 50%;">→ <b>Cuentas</b></li> <li style="width: 50%;">→ <b>Acceso informático</b></li> <li style="width: 50%;">→ <b>Anticipos</b></li> <li style="width: 50%;">→ <b>Desglose de información</b></li> </ul>	
<b>11</b>	<b>El O.A.R. Organización y Funcionamiento</b>	<b>17</b>
	→ <b>Composición Consejos del O.A.R.</b>	
	<b>Anexos: Alteraciones catastrales y % de recaudación voluntaria y ejecutiva por Ayuntamiento</b>	<b>19</b>

## 1 Proyectos más relevantes

- **Implantación de la Oficina Virtual Tributaria desde la Web corporativa del OAR**
  - Desde el 27/1/2012 se habilita la opción de pago telemático con certificado digital desde la Web de la Diputación y desde la propia del OAR.
  - Además del pago, la OVT permite al contribuyente obtener justificantes de pago o domiciliar sus tributos.
  - El contribuyente accede en tiempo real a su cuenta tributaria.
- **Tramitación Electrónica:**
  - Se materializa en el 2º semestre, la firma electrónica de expedientes.
  - El circuito de trabajo en bandejas, permite una tramitación ágil de los expedientes.
- **Plan Especial de Omisiones Catastrales:**
  - Ofrecimiento a todos los Ayuntamientos con delegación en el OAR, para adecuar el catastro a la realidad inmobiliaria y actualizar el padrón de IBI.
  - Refuerzo de medios personales y materiales para acometer el Plan en los municipios adheridos al mismo (136 Ayuntamientos).
- **Centro de Atención Telemática:**
  - Atención a 28.612 contribuyentes en 2012.
  - A través de las campañas de 2012, se informa a un total de 7.923 contribuyentes.
  - Se implanta la grabación de voz para identificar y autenticar órdenes de domiciliación.
  - Se realizan 2.515 altas de domiciliaciones, desde el Centro de Atención Telemática.

- **La gestión del IIVTNU**

- 19 Ayuntamientos con competencias delegadas.
- Utilización de índices notariales y fichas notariales recibidas telemáticamente, para realizar las L.I.D.
- Además, las notarias acceden a la información de las deudas tributarias de IBI y pueden liquidar y realizar pagos del IIVTNU.

- **Subastas de bienes**

- Celebración el 24 de octubre de 2012, de subastas de bienes inmuebles.

- **Actuaciones para facilitar el pago a los contribuyentes**

- Facilidades de fraccionamiento de la deuda, con domiciliación de los pagos mensuales.
- SMS a móviles y correos electrónicos para avisos de final de voluntaria y fechas de cargo en cuenta de domiciliaciones.
- 2º cargo en cuenta de domiciliaciones, en casos de devolución por incorriente.
- Campañas informativas por las nuevas delegaciones de Casavieja y Navahondilla y de domiciliación.

## 2 Delegaciones de competencias

### DELEGACIONES EFECTIVAS

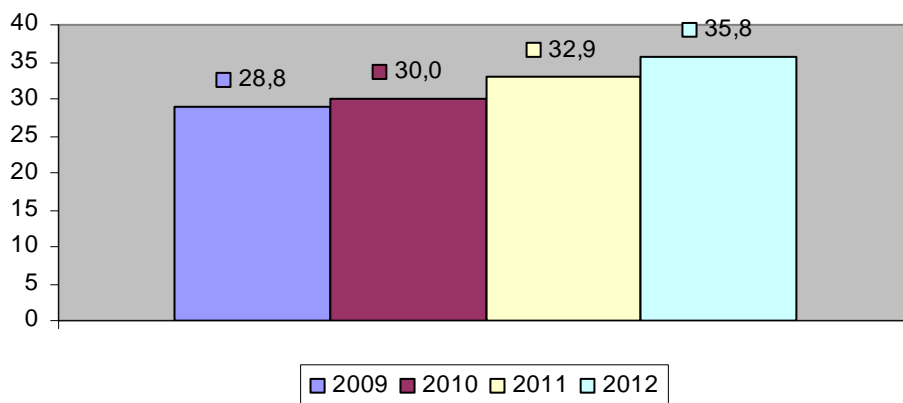
	Ayuntamientos							Mancom/ Consorcio	Comunidad Regantes
	Voluntaria				IIVTNU	Gestión recaudatoria de otros conceptos aperiódicos	Gestión recaudatoria en ejecutiva de diferentes conceptos		
	Gestión tributaria y recaudatoria IBI	Gestión tributaria y recaudatoria IAE	Gestión de altas y recaudatoria IVTM	Gestión recaudatoria Tasas					
<b>2008</b>	236	236	198	193		6	37	7	0
<b>2009</b>	236	236	202	194		6	39	7	1
<b>2010</b>	236	236	208	194	0	11	40	7	1
<b>2011</b>	236	236	209	197	10	12	42	9	1
<b>2012</b>	238	238	213	186	19	20	39	9	1

% Ayuntamientos de la provincia con delegaciones: 95,96%

## 3 Recaudación global

Recaudación	Voluntaria	Ejecutiva (incluye el repuesto a voluntaria)	Total	% Variación
<b>2009</b>	26.846.892	1.998.944	28.845.836	1,22
<b>2010</b>	28.003.901	2.081.963	30.085.864	4,30
<b>2011</b>	30.483.308	2.414.244	32.897.553	9,35
<b>2012</b>	33.265.237	2.544.648	35.809.885	8,85

### MILLONES DE EUROS



## 4 Recaudación voluntaria de padrones

- Recaudación global de padrones

Recaudación padrones	Cargo líquido	Cobros	% Cobros/ Cargo liq.	% Variación
<b>2009</b>	27.355.008	25.446.516	93,02	9,62
<b>2010</b>	28.883.688	26.969.457	93,37	5,98
<b>2011</b>	31.437.986	29.303.409	93,21	8,65
<b>2012</b>	34.653.092	32.090.854	92,62	9,51

- Evolución de la domiciliación de recibos

Domiciliaciones	Nº recibos domiciliados	% recibos domiciliados / Cargo líquido	% Variación
<b>2009</b>	394.715	75,45	4,57
<b>2010</b>	405.099	77,28	2,63
<b>2011</b>	442.796	77,26	9,31
<b>2012</b>	459.374	77,38	3,74

- Recaudación durante los distintos períodos de cobro voluntario

Padrones	1ª VOL (IVTM y tasas)	% Variación	2ª VOL (IBI y tasas)	% Variación	3ª VOL (IAE y tasas)	% Variación	Total
<b>2009</b>	5.270.499	10,60	17.325.115	9,70	2.850.902	7,20	25.446.516
<b>2010</b>	5.490.397	4,20	18.577.959	7,20	2.901.100	1,80	26.969.457
<b>2011</b>	6.006.276	9,40	20.104.209	8,20	3.192.924	10,10	29.303.409
<b>2012</b>	6.233.196	3,78	22.086.501	9,88	3.771.157	18,11	32.090.854

• Recaudación por tributos

Padrones IBI Urbana	Cargo líquido	Cobros	% Cobros/ Cargo liq.	% Variación
2009	14.627.791	13.641.530	93,26	3,40
2010	15.715.585	14.668.681	93,34	7,50
2011	16.559.199	15.490.675	93,55	5,60
2012	19.259.121	17.892.243	92,90	15,50

Padrones IBI Rústica	Cargo líquido	Cobros	% Cobros/ Cargo liq.	% Variación
2009	1.698.794	1.574.190	92,67	6,40
2010	1.731.122	1.621.240	93,65	3,00
2011	1.882.114	1.761.444	93,59	8,60
2012	1.933.830	1.803.144	93,24	2,37

Padrones IBI Características Especiales	Cargo líquido	Cobros	% Cobros/ Cargo liq.	% Variación
2009	694.513	688.492	99,13	
2010	760.412	753.183	99,05	9,40
2011	1.130.478	1.056.155	93,43	40,20
2012	1.135.193	1.000.064	88,10	-5,31

Padrones IAE	Cargo líquido	Cobros	% Cobros/ Cargo liq.	% Variación
2009	1.131.712	1.072.662	94,78	14,30
2010	1.110.148	1.084.025	97,65	1,10
2011	1.105.280	1.068.821	96,70	-1,40
2012	1.231.450	1.171.463	95,13	9,60

Padrones IVTM	Cargo líquido	Cobros	% Cobros/ Cargo liq.	% Variación
2009	3.142.527	2.789.961	88,78	8,20
2010	3.229.864	2.897.262	89,70	3,80
2011	3.279.259	2.921.599	89,09	0,80
2012	3.381.735	3.016.393	89,20	3,24

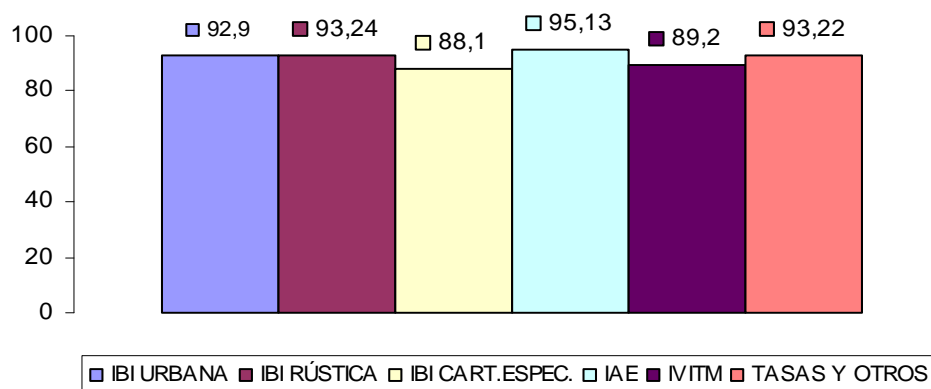
Padrones Tasa de Basura	Cargo líquido	Cobros	% Cobros/ Cargo liq.	% Variación
2009	3.379.855	3.200.625	94,70	13,30
2010	3.551.630	3.359.491	94,59	5,00
2011	4.089.886	3.855.392	94,27	14,80
2012	4.021.190	3.778.661	93,97	-1,99

(en 2011 es la suma de los conceptos BA y BS)

Padrones Tasa de Agua Potable	Cargo líquido	Cobros	% Cobros/ Cargo liq.	% Variación
2009	1.970.550	1.837.547	93,25	8,80
2010	2.279.931	2.116.659	92,84	15,20
2011	2.419.509	2.258.046	93,33	6,70
2012	2.767.791	2.580.593	93,24	14,28

Padrones de otros Tributos	Cargo líquido	Cobros	% Cobros/ Cargo liq.	% Variación
2009	709.266	641.509	90,45	26,7
2010	504.995	468.915	92,86	-26,9
2011	972.261	891.277	91,67	90,1
2012	922.782	853.130	92,45	-4,28

### RECAUDACIÓN POR TRIBUTOS





## 5 Liquidaciones de ingreso directo 2012

	Pendiente inicial	2012			Pendiente final
		Contraído	Cobros	Apremio	
IBI urbana	394.129	1.438.279	<b>918.972</b>	334.248	482.418
IAE	26.759	129.752	<b>63.743</b>	26.930	65.837
IVTM	86	41.643	<b>37.297</b>	2.783	581
Pastos	0	32.986	<b>32.024</b>	384	408
Inspección	12.115	55.127	<b>29.538</b>	17.560	20.144
Vías provinciales	4.700	38.051	<b>28.767</b>	5.241	3.288
Basura	3.035	23.111	<b>15.621</b>	3.110	6.051
Agua Potable	3.536	18.210	<b>14.104</b>	4.136	2.628
Contribuciones especiales	0	16.216	<b>11.410</b>	4.354	203
IBI rústica	2.735	13.694	<b>8.261</b>	4.174	3.206
IIVNU	0	2.581	<b>2.477</b>	0	98
ICIO	0	3.291	<b>2.428</b>	0	862
Exacciones municipales	1.551	3.733	<b>2.164</b>	1.847	988
Intereses demora	0	3.483	<b>2.110</b>	623	626
Sanciones	2.734	224.229	<b>1.402</b>	5.085	218.474
BICES	0	224.281	<b>0</b>	224.281	0
Resto de conceptos	326	12.222	<b>4.066</b>	6.674	1.069
<b>Total</b>	<b>451.706</b>	<b>2.280.888</b>	<b>1.174.383</b>	<b>641.432</b>	<b>806.880</b>

## 6 Recaudación y gestión ejecutiva

### • Resultados de Recaudación y Gestión Ejecutiva

	Pte. Inicial	Total cargos <sup>(1)</sup>	Cobros	% Rec.	Bajas <sup>(2) (3)</sup>	Total gestionado	% Gestión	Pte. final
<b>2009</b> <sup>(2)</sup>	2.768.370	3.323.351	1.998.944	72,21	934.824	2.933.768	105,97	3.156.374
<b>2010</b>	3.156.374	2.671.949	2.081.963	65,26	573.325	2.655.289	84,12	3.173.021
<b>2011</b> <sup>(3)</sup>	3.173.021	4.195.791	2.414.244	76,09	980.701	3.394.945	106,99	3.973.866
<b>2012</b>	3.973.866	3.766.360	2.544.648	64,03	623.277	3.167.925	79,64	4.572.301

(1) Fin voluntaria + LID + Cargos externos

(2) "total cargos" y "bajas" de 2009 incrementado en 169.339 € por un error en la grabación de cargos externos.

(3) "total cargos" y "bajas" de 2011 incrementado en 446.530 € por un error en la grabación de cargos externos.

### • Distribución del pendiente por antigüedad

Evolución pendiente de más de 4 años	Nº valores	Importe
<b>2009</b>	12.856	453.690
<b>2010</b>	11.390	392.771
<b>2011</b>	10.193	389.033
<b>2012</b>	8.409	428.860
<b>Variación %</b>	-17,50	10,24

Evolución pendiente de menos de 4 años	Nº valores	Importe
<b>2009</b>	53.725	2.702.683
<b>2010</b>	54.084	2.780.262
<b>2011</b>	54.502	3.584.834
<b>2012</b>	58.430	4.143.545
<b>Variación %</b>	7,21	15,59

- Actuaciones de la gestión ejecutiva

Emisiones de avisos y notificaciones masivas					
Emisión	Contenido	2009	2010	2011	2012
Avisos	LID	5.713	5.502	4.158	5.394
Notificaciones	LID	3.133	4.231	2.351	2.293
Avisos	Providencia Apremio	21.824	24.572	23.911	28.428
Notificaciones	Providencia Apremio	11.266	27.156	20.389	18.613
Notificaciones	Requerim. Designación bienes	1.652	3.801	1.765	1.178
Notificaciones	No Apremiables	77	37	0	0
Notificaciones	Embargo Cuentas Cuaderno 63	3.049	4.397	5.031	4.822
Notificaciones	Embargo Devoluciones AEAT	254	297	714	619
Avisos	Req. Pago previo al embargo SyS				1.086
Avisos	Req. Pago previo al embargo B.I.				1.451
<b>Total</b>		<b>46.968</b>	<b>69.993</b>	<b>60.330</b>	<b>63.884</b>

Actuaciones masivas de solicitud de información: nº de contribuyentes				
Solicitudes de información a AAPP	2009	2010	2011	2012
Tesorería General de la Seguridad Social	16.470	15.889	25.091	12.874
Registro Central de Índices*	7.996	8.035	17.959	*
Instituto Nacional de la Seguridad Social				8.356
DG de Costes de Personal y Pensiones Públicas				7.348

Actuaciones de embargo: resultados de recaudación				
Tipo de embargo	2009	2010	2011	2012
Cuentas	246.871	305.926	371.503	333.541
Devoluciones de la AEAT	79.179	81.211	98.215	162.120
Sueldos y Salarios	13.850	20.154	41.124	56.270

Cargos externos en ejecutiva				
	2009	2010	2011	2012
Valores	4.303	5.066	2.927	4.020
Importe (€)	450.599	347.037	680.897	388.879

*Cargos externos de 2009 y 2011: minorado importe erroneamente cargado.*

## 7 Inspección Tributaria

Durante el ejercicio 2012, se finalizaron 65 expedientes correspondientes al Impuesto sobre Construcciones, Instalaciones y Obras (I.C.I.O.), derivando en un importe total de 55.127 euros, desglosados en 34 liquidaciones de ingreso directo.

Procedimiento	Contraído	Cobrado voluntaria	Cobrado ejecutiva	Fraccionado
Inspección ICIO	55.127 €	28.375 €	6.572 €	16.005 €

## 8 Gestión catastral

- Detalle de trabajos del Plan Especial de Omisiones Desglose tramitación expedientes alteraciones de orden jurídico y físico

TRABAJOS OMISIONES						
Nº Municipios		Nº Unidades Urbanas				
Trabajo de campo	Atención Pública	Detectadas	Entregadas en Gerencia	Requerimientos no atendidos	Exp: Cierre otros motivos	Pendientes a 31-12
59	23	2.756	1.118	376	352	910

- Desglose tramitación expedientes alteraciones de orden jurídico y físico

	901N		902N-903N-904N				
	Expedientes	Expedientes	OM 902	fincas	OM 902	Inmuebles	OM 902
2009	3.254	2.360	276	2.280	234	4.116	295
			2.084		2.046		3.821
2010	3.192	1.658	504	2.275	463	4.466	493
			1.154		1.812		3.973
2011	2.718	1.214	231	1.782	240	2.064	248
			983		1.542		1.816
2012	2.387	1.571	685	1.918	755	2.304	683
			886		1.163		1.621

- **Unidades urbanas dadas de alta, liquidaciones resultantes de regularizaciones tributarias e incorporación al padrón del ejercicio siguiente tras la tramitación de los acuerdos catastrales recibidos de la Gerencia de Catastro.**

	RESULTADO DE ACUERDOS EMITIDOS POR CATASTRO			
	U.U.	Liquidación	Incorporación Padrón	Liquidación + Incorporación Padrón
<b>2009</b>	3.961	730.603	618.397	1.349.000
<b>2010</b>	3.740	683.682	543.159	1.226.841
<b>2011</b>	2.066	483.924	305.633	789.557
<b>2012</b>	1.701	495.078	273.086	768.164

- **Municipios con revisión catastral: colaboración en la atención al público**

Municipio	Jornadas de mañana
AREVALILLO	12 días
MARTÍNEZ	
MIRONCILLO	
MUÑANA	
MUÑOPEPE	
PASCUALCOBO	
ZAPARDIEL DE LA CAÑADA	
DIEGO DEL CARPIO	
GUTIERREZ MUÑOZ	

## 9 Gestión y atención al ciudadano

- Tramitación de Expedientes

Expedientes finalizados	Arenas de San Pedro	Arévalo	Ávila	Piedrahita	Of. central	SSCC	Total
<b>2009</b>	2.172	1.640	8.199	1.459	4.218	3.470	17.688
<b>2010</b>	1.898	1.548	5.368	1.324	2.895	0	13.033
<b>2011</b>	1.958	1.307	3.829	1.277	3.760	1	12.132
<b>2012</b>	2.116	1.268	3.666	1.362	4.032	0	12.444

- Atención al Público

Asistencias anuales	Arenas de San Pedro	Arévalo	Ávila	Piedrahita	Of. central	SC	Call Center	Total
<b>2009</b>	10.144	6.725	14.744	5.170	543			37.326
<b>2010</b>	10.293	5.237	13.502	2.915	1.564			35.151
<b>2011</b>	10.187	5.360	11.361	4.450	950	1	13.232	45.540
<b>2012</b>	11.376	4.464	12.286	3.907	1.589		28.633	62.255

Itinerancias	Sotillo de la Adrada	Candeleda	Cebreros	Navas del Marqués	Hoyo Pinares
<b>Visitas realizadas en 2012</b>	17	17	8	9	8
<b>Contribuyentes atendidos en 2012</b>	233	186	30	105	9
<b>Nº contribuyente / visita</b>	13,7	10,9	3,8	11,7	1,1

- Mejoras en Base de Datos

Nº personas en base de datos	Nº Personas inicial	Altas masivas	Altas manuales	Bajas / Agrupación	Nº Personas final
<b>2009</b>	311.378	13.944	3.473	3.786	325.009
<b>2010</b>	325.009	8.702	3.648	9.763	327.596
<b>2011</b>	327.596	43.883	3.128	2.341	372.266
<b>2012</b>	372.266	27.779	4.771	6.674	398.142

Nº identificador fiscal	DNI	NIF	CIF	NIE	Total
<b>2009</b>	28.348	194.946	12.622	2.627	238.543
<b>2010</b>	28.290	199.003	13.278	2.932	243.503
<b>2011</b>	28.319	215.781	14.257	3.287	261.644
<b>2012</b>	28.767	239.810	17.491	3.939	290.007

Medios de contacto	Teléfono	Fax	Mail
<b>2009</b>	142.045	3.430	4.689
<b>2010</b>	149.208	3.884	7.174
<b>2011</b>	157.853	4.485	11.379
<b>2012</b>	166.254	4.939	16.487



## 10 Atención a los Ayuntamientos

<b>Padrones</b>	➔	Elaboración, modificaciones, grabación informática, solicitud de aprobaciones y depuraciones.
<b>Cuentas</b>	➔	<ul style="list-style-type: none"> <li>• 3 liquidaciones en voluntaria de padrones,</li> <li>• 2 cuentas semestrales (ejecutiva, repuesto a voluntaria y liquidaciones de ingreso directo en voluntaria)</li> <li>• Una cuenta anual.</li> <li>• Particularidades de algunos Ayuntamientos (liquidaciones mensuales, desgloses detallados, etc)</li> </ul>
<b>Anticipos a cuenta de la recaudación</b>	➔	<ul style="list-style-type: none"> <li>• 120 anticipos sobre la recaudación de padrones una vez cargadas en cuenta las domiciliaciones</li> <li>• 22 anticipos sobre las liquidaciones semestrales</li> <li>• 40 anticipos acumulados de las propias entregas mensuales.</li> </ul>
<b>Esfuerzo fiscal</b>	➔	Se proporciona con antelación suficiente a cada uno de los Ayuntamientos los datos para comunicar al Ministerio de Economía y Hacienda el esfuerzo fiscal del ejercicio anterior.
<b>Desglose de información</b>	➔	Se facilitan desgloses de cobros y/o bajas, estado del pendiente a una fecha determinada, y cualquier tipo de información que precisen sobre la gestión y recaudación tributaria que el OAR realiza por delegación.
<b>Acceso informático</b>	➔	Tramitación de accesos al Sistema de Información Tributaria para Secretarios, Alcaldes, Interventores, Técnicos y personal de Ayuntamientos en general

## 11 El O.A.R.: organización y funcionamiento

El O.A.R. ejerce diversas competencias de los Ayuntamientos de la provincia de Ávila, en virtud de acuerdos de delegación aprobados por los propios Ayuntamientos o por otras entidades delegantes y de convenios de colaboración con otras Administraciones.

Es un Organismo que cuenta con dos órganos de gobierno:

- El Presidente, y
- Consejo Rector formado por el Presidente y 6 miembros que representan a los grupos políticos de la Diputación Provincial y Alcaldes de la provincia.

A su vez también tiene un órgano consultivo que es el Consejo General, en el que queda integrado el Consejo Rector y una representación de otros diez Alcaldes.

Como órgano de dirección está la Gerente.

La composición de los representantes de los actuales Consejos Rector y General del O.A.R. es la siguiente:

### Consejo Rector

#### Presidente

D. Agustín González González (PP)

#### Vocales (Diputados Provinciales)

D. Tomás Blanco Rubio (PSOE)  
D. Santiago Jiménez Gómez (IU)  
D. Santos Martín Rosado (UPyD)

#### Vocales (Alcaldes)

D<sup>a</sup> M<sup>a</sup> del Carmen Calleja Seco (PP)  
D. Avelino Fernández Fernández (PP)  
D. Jesús González Menéndez (PSOE)

## Consejo General

### Presidente

D. Agustín González González (PP)

### Vocales (Diputados Provinciales)

D. Tomás Blanco Rubio (PSOE)  
D. Santiago Jiménez Gómez (IU)  
D. Santos Martín Rosado (UPyD)

### Vocales (Alcaldes)

D. David Beltrán Martín (PP) Hoyo de Pinares  
D<sup>a</sup>. M<sup>a</sup> del Carmen Calleja Seco (PP) Fontiveros  
D. Avelino Fernández Fernández (PP) Las Berlanas  
D. Pedro García Díaz (IU) Villanueva de Ávila  
D. Amador García García (PSOE) Villatoro  
D. Benigno González Casillas (PSOE) Navalacruz  
D. Jesús González Menéndez (PSOE) San Esteban Valle  
D<sup>a</sup>. Luz González Muñoz (PP) Orbita  
D. Jesús Julio Izquierdo Callejo (PSOE) Aldeaseca  
D. Modesto Jiménez Arribas (PP) Vega de Santa María  
D. Carlos Jiménez Gómez (PP) Niharra  
D. Zacarías Moreno Chaves (PP) San Juan de Gredos  
D<sup>a</sup>. Mercedes Soto González (PP) Mijares

12

## ANEXO:

- **Detalle por municipio del resultado de alteraciones catastrales de orden físico y económico (902N, 903N, 904N) tramitadas en el OAR:**

Municipio	U.U.	Liquidación	Padrón	Total
ALBORNOS	1	855	209	1.064
ALDEANUEVA DE SANTA CRUZ	1	1.404	343	1.747
ALDEASECA	1	12	10	22
ALDEHUELA (LA)	3	198	190	388
ARENAL (EL)	11	3.438	3.165	6.603
ARENAS DE SAN PEDRO	166	38.708	24.815	63.524
AREVALILLO	2	588	197	785
AREVALO	22	42.796	21.023	63.819
AVEINTE	2	675	232	907
AVELLANEDA	5	1.829	569	2.398
BARRACO	32	8.329	3.492	11.821
BARRACO EL	7	0	1.251	1.251
BECEDAS	4	606	333	939
BERLANAS (LAS)	4	1.634	613	2.247
BERLANAS LAS	3	0	819	819
BLASCOMILLAN	2	148	119	267
BLASCOSANCHO	3	433	1.896	2.329
BOHODON EL	1	0	106	106
BOHOYO	8	944	848	1.792
BRABOS	4	454	83	537
BURGOHONDO	27	10.264	6.025	16.289
CABEZAS DE ALAMBRE	5	485	735	1.219
CABEZAS DEL POZO	1	651	351	1.002
CABEZAS DEL VILLAR	3	75	51	126
CABIZUELA	11	4.497	1.836	6.333
CANDELEDA	127	73.249	30.787	104.036
CARDEÑOSA	8	1.697	1.723	3.420
CARRERA (LA)	5	730	180	910
CASAS DEL PUERTO	2	671	174	845
CASAVIEJA	16	211	253	464
CEBREROS	68	24.622	15.261	39.882
CEPEDA LA MORA	2	68	54	122
CHAMARTIN	1	374	115	489
CRESPOS	1	150	136	286
CUEVAS DEL VALLE	5	1.890	1.004	2.894
DIEGO DEL CARPIO	1	274	122	396
FLORES DE AVILA	2	47	37	84
FONTIVEROS	8	2.190	1.291	3.481

Municipio	U.U.	Liquidación	Padrón	Total
FRESNEDILLA	5	1.229	1.266	2.495
FRESNO (EL)	18	1.524	1.864	3.388
FRESNO EL	2	0	74	74
FUENTE EL SAUZ	1	193	193	386
GALLEGOS DE ALTAMIROS	1	112	90	202
GEMUÑO	5	702	1.407	2.109
GILBUENA	1	191	153	344
GRANDES Y SAN MARTIN	1	0	1	1
GUISANDO	4	585	541	1.126
GUTIERRE-MUÑOZ	1	171	86	257
HERNANSANCHO	2	210	185	395
HERRADON DE PINARES (EL)	4	1.149	348	1.497
HERRADON EL	2	0	281	281
HIGUERA DE LAS DUEÑAS	1	149	196	345
HIJA DE DIOS (LA)	2	484	464	949
HORCAJADA (LA)	4	1.180	774	1.954
HORCAJO DE LAS TORRES	5	842	328	1.170
HORNILLO (EL)	36	2.295	1.112	3.407
HOYO DE PINARES (EL)	11	4.534	2.541	7.075
HOYOCASERO	5	1.048	555	1.603
HOYORREDONDO	2	471	279	750
HOYOS DEL ESPINO	8	2.528	1.746	4.274
JUNCIANA	3	159	93	252
LANZAHITA	10	4.706	2.349	7.054
LAS NAVAS DEL MARQUES	1	0	540	540
LLANOS DE TORMES (LOS)	2	1.153	290	1.444
LOSAR (EL)	2	10	58	68
MADRIGAL DE LAS ALTAS TORRES	6	468	1.026	1.494
MAELLO	19	2.703	2.668	5.370
MALPARTIDA DE CORNEJA	2	166	57	223
MAMBLAS	3	314	461	775
MEDIANA DE VOLTOYA	1	33	8	41
MEDINILLA	3	462	586	1.048
MIJARES	16	1.949	1.628	3.577
MINGORRIA	6	1.522	1.690	3.212
MIRON (EL)	1	128	121	249
MIRUEÑA DE LOS INFANZONES	2	125	99	224
MOMBELTRAN	2	613	500	1.113
MUÑANA	2	20	406	426
MUÑO GALINDO	9	5.944	2.145	8.089
MUÑOMER DEL PECO	2	522	306	827
NARRILLOS DEL ALAMO	2	0	4	4
NARROS DEL CASTILLO	3	404	123	527
NARROS DEL PUERTO	2	73	614	687
NAVA DE AREVALO	2	243	445	688
NAVA DEL BARCO	4	1.523	642	2.165

Municipio	U.U.	Liquidación	Padrón	Total
NAVACEPEDILLA DE CORNEJA	4	826	244	1.071
NAVADIJOS	2	23	25	47
NAVAESCURIAL	2	289	260	549
NAVAHONDILLA	5	1.421	0	1.421
NAVALACRUZ	8	1.833	1.814	3.647
NAVALMORAL	7	2.679	2.431	5.110
NAVALONGUILLA	8	480	721	1.201
NAVALOSA	2	1.470	316	1.786
NAVALPERAL DE PINARES	23	14.926	5.478	20.403
NAVALPERAL DE TORMES	3	367	330	697
NAVALUENGA	30	11.134	7.607	18.741
NAVAQUESERA	1	398	241	639
NAVARREDONDA DE GREDOS	11	4.574	3.555	8.129
NAVARREDONDILLA	1	122	122	244
NAVARREVISCA	6	1.150	1.142	2.292
NAVAS DEL MARQUES (LAS)	45	16.191	13.716	29.907
NAVATALGORDO	1	814	272	1.086
NAVATEJARES	4	372	365	737
NEILA DE SAN MIGUEL	1	252	152	403
NIHARRA	1	0	155	155
OJOS ALBOS	1	0	37	37
OJOS-ALBOS	8	1.884	743	2.628
ORBITA	2	179	184	363
OSO	3	1.965	1.787	3.752
PADIERNOS	4	125	139	264
PAJARES DE ADAJA	1	0	9	9
PALACIOS DE GODA	10	1.980	1.115	3.095
PAPATRIGO	2	128	276	404
PARRAL (EL)	1	42	46	87
PEDRO BERNARDO	4	1.070	817	1.887
PEDRO RODRIGUEZ	59	18.284	6.361	24.644
PEGUERINOS	4	416	291	707
PEÑALBA DE AVILA	79	16.157	7.436	23.593
PIEDRAHITA	10	3.339	2.290	5.629
PIEDRALAVES	21	4.510	2.982	7.492
POYALES DEL HOYO	19	3.649	2.173	5.822
PRADOSEGAR	1	0	63	63
PUERTO CASTILLA	5	748	216	964
RIOCABADO	3	372	417	788
RIOFRIO	2	111	106	217
SALVADIOS	1	730	244	974
SAN BARTOLOME DE BEJAR	2	0	9	9
SAN ESTEBAN DEL VALLE	96	28.987	9.703	38.689
SAN JUAN DE GREDOS	10	1.117	1.620	2.736
SAN JUAN DE LA ENCINILLA	2	365	292	657
SAN JUAN DE LA NAVA	11	1.062	917	1.978

Municipio	U.U.	Liquidación	Padrón	Total
SAN JUAN DEL MOLINILLO	4	1.536	462	1.998
SAN JUAN DEL OLMO	2	0	75	75
SAN LORENZO DE TORMES	2	433	136	569
SAN MARTIN DE LA VEGA DEL ALBERCHE	6	1.289	554	1.843
SAN MARTIN DEL PIMPOLLAR	7	2.065	2.352	4.417
SAN MIGUEL DE CORNEJA	1	22	22	43
SAN MIGUEL DE SERREZUELA	3	321	325	646
SAN PASCUAL	1	0	5	5
SAN PEDRO DEL ARROYO	1	2.133	521	2.654
SAN VICENTE DE AREVALO	40	10.066	5.674	15.740
SANCHIDRIAN	9	516	726	1.241
SANTA MARIA DE LOS CABALLEROS	4	600	291	891
SANTA MARIA DEL ARROYO	2	0	91	91
SANTA MARIA DEL BERROCAL	1	629	181	810
SANTA MARIA DEL CUBILLO	1	0	0	0
SANTA MARIA DEL CUBILLO	4	289	164	453
SANTA MARIA DEL TIETAR	4	237	847	1.084
SANTIAGO DE TORMES	4	263	388	650
SERRANILLOS	2	2.016	714	2.730
SOLANA DE AVILA	68	15.346	5.497	20.843
SOLANA DE RIOALMAR	2	75	80	155
SOLOSANCHO	25	4.705	3.407	8.112
SOTALBO	9	345	271	616
SOTILLO DE LA ADRADA	93	18.202	9.365	27.568
TIÑOSILLOS	9	2.112	1.769	3.881
TOLBAÑOS	2	413	440	853
TORMELLAS	2	534	139	673
TORNADIZOS DE AVILA	5	894	532	1.426
TORRE (LA)	4	317	197	514
TORTOLES	2	627	449	1.076
UMBRIAS	3	207	134	341
VADILLO DE LA SIERRA	2	322	203	525
VEGA DE SANTA MARIA	2	44	35	79
VILLAFLORES	2	170	41	211
VILLAFRANCA DE LA SIERRA	1	173	173	347
VILLANUEVA DE AVILA	2	1.649	410	2.059
VILLANUEVA DE GOMEZ	1	335	375	709
VILLANUEVA DEL CAMPILLO	22	6.966	2.971	9.936
VILLAR DE CORNEJA	1	43	20	63
VILLAREJO DEL VALLE	2	564	481	1.046
VILLATORO	2	750	180	929
VITA	1	99	79	179
ZAPARDIEL DE LA CAÑADA	1	10	9	18
ZAPARDIEL DE LA RIBERA	13	3.195	1.291	4.486
<b>TOTAL</b>	<b>1.701</b>	<b>495.078</b>	<b>273.086</b>	<b>768.164</b>

- Detalle por municipio de recaudación voluntaria de padrones de IBI, IAE y Vehículos en 2012 y gestión y recaudación ejecutiva.

MUNICIPIO	% COBRO VOLUNTARIA				% EJECUTIVA	
	IU	IR	IA	IV	GESTION	COBRO
ADANERO	90,74	85,10	89,90	73,79	89,5	79,8
ALBORNOS	97,19	92,19	0	92,91	145,4	133,1
ALDEANUEVA DE SANTA CRUZ	98,96	96,38	0	97,86	79,3	66,6
ALDEASECA	91,47	91,26	23,25	95,78	411,9	394,5
ALDEHUELA (LA)	97,91	97,53	0	93,85	138,2	111,0
AMAVIDA	97,49	96,35	100	99,82	104,7	44,6
ARENAL (EL)	94,71	92,97	100	94,15	132,1	116,9
ARENAS DE SAN PEDRO	92,96	90,66	99,17	89,81	33,3	28,0
AREVALILLO	92,67	94,08	100	79,60	391,8	363,4
AREVALO	93,54	95,04	99,55	89,92	70,9	58,1
AVEINTE	96,24	93,38	100	91,03	98,3	77,5
AVELLANEDA	97,06	90,80	0	93,12	145,9	130,4
BALBARDA	0	0	0	94,37	127,6	127,6
BARRACO	92,54	93,94	79,19	0,00	46,8	37,6
BARROMAN	91,03	91,04	100	86,71	48,2	45,3
BECEDAS	94,89	89,05	100	94,61	102,7	84,4
BECEDILLAS	98,74	97,29	0	87,72	152,7	141,2
BERCIAL DE ZAPARDIEL	97,91	93,03	0	93,54	250,7	242,1
BERLANAS (LAS)	95,44	93,50	100	0,00	74,1	67,0
BERNUY-ZAPARDIEL	95,12	96,50	0	92,89	214,6	160,4
BERROCALEJO DE ARAGONA	98,06	80,58	100	0	84,6	70,7
BLACHA	0	0	0	99,39	137,2	129,2
BLASCOMILLAN	92,99	96,47	0	88,38	169,8	141,5
BLASCONUÑO DE MATA CABRAS	81,22	88,02	0	100	147,8	76,9
BLASCOSANCHO	89,77	99,14	0	81,47	94,6	65,7
BOHODON (EL)	96,90	97,75	100	97,76	95,5	81,0
BOHOYO	90,24	96,95	37,79	91,79	64,4	57,2
BONILLA DE LA SIERRA	86,36	91,41	100	91,98	166,6	150,2
BRABOS	93,13	87,30	0	86,28	704,9	696,6
BULARROS	96,58	89,62	0	96,74	213,6	62,9
BURGOHONDO	92,96	85,41	59,84	0	78,0	67,3
CABEZAS DE ALAMBRE	97,03	97,64	100	92,21	177,5	176,1
CABEZAS DEL POZO	96,40	94,97	100	96,08	307,8	307,8
CABEZAS DEL VILLAR	95,76	99,34	100	88,67	164,7	152,0
CABIZUELA	97,38	98,21	0	92,58	681,2	572,0
CANALES	93,19	98,47	0	93,86	70,0	47,1
CANDELEDA	94,07	90,09	98,74	84,20	102,4	86,7
CANTIVEROS	96,86	98,78	100	95,10	343,4	259,3



MUNICIPIO	% COBRO VOLUNTARIA				% EJECUTIVA	
CARDEÑOSA	96,37	96,70	98,63	93,30	4.368,0	4.350,4
CARRERA (LA)	95,83	93,62	0	94,19	103,8	75,5
CASAS DEL PUERTO	95,67	91,45	100	96,45	217,7	138,8
CASAVIEJA	87,99	88,36	50,56	78,00	-	-
CASILLAS	94,93	98,09	100	0	115,1	113,8
CASTELLANOS DE ZAPARDIEL	89,29	97,04	100	81,33	98,4	83,0
CEBREROS	92,37	88,41	95,80	0	67,2	55,9
CEPEDA LA MORA	95,12	96,59	100	0	292,7	280,3
CILLAN	93,93	96,33	0	96,17	278,7	266,0
CISLA	91,50	98,94	0	97,65	173,7	163,6
COLLADO DE CONTRERAS	95,72	98,76	100	90,97	140,7	137,8
COLLADO DEL MIRON	99,75	97,67	0	97,54	329,2	0,0
CONSTANZANA	92,85	94,79	0	93,98	213,5	154,3
CRESPOS	95,79	97,17	99,97	83,87	88,9	78,2
CUEVAS DEL VALLE	96,56	96,03	100	95,89	139,9	103,1
CHAMARTIN	97,48	100,00	0	99,16	161,4	148,6
DONJIMENO	94,96	99,16	100	93,72	106,6	85,9
DONVIDAS	92,62	98,24	0	92,89	43,5	19,0
ESPINOSA DE LOS CABALLEROS	98,22	91,93	100	89,72	172,8	161,0
FLORES DE AVILA	95,23	97,96	100	92,10	143,1	125,8
FONTIVEROS	95,72	96,85	98,31	86,88	63,2	58,1
FRESNEDILLA	87,73	86,69	0	83,78	62,9	62,0
FRESNO (EL)	95,21	97,52	100	94,58	20,6	18,9
FUENTE EL SAUZ	87,23	95,21	0	92,38	58,0	46,3
FUENTES DE AÑO	97,74	96,52	0	89,46	135,5	87,1
GALLEGOS DE ALTAMIROS	96,23	94,52	0	93,01	100,1	97,5
GALLEGOS DE SOBRINOS	96,63	84,07	0	90,61	98,1	67,0
GARGANTA DEL VILLAR	92,48	77,02	0	0,00	109,3	100,3
GEMUÑO	98,63	93,56	0	95,72	91,5	47,3
GILBUENA	94,79	93,51	0	90,68	171,2	156,9
GIL GARCIA	95,56	92,17	0	100	109,3	95,3
GIMIALCON	97,56	95,76	100	90,28	98,4	84,3
GOTARRENDURA	93,97	98,39	100	0	94,2	79,1
GRANDES Y SAN MARTIN	94,12	89,20	0	0	302,5	273,2
GUISANDO	91,40	84,92	0	86,45	152,4	135,3
GUTIERRE-MUÑOZ	88,25	94,32	0	91,17	131,8	63,8
HERNANSANCHO	97,31	93,84	20,09	0	9,3	9,3
HERRADON DE PINARES (EL)	89,13	74,40	100	83,35	68,3	39,7
HERRERO DE SUSO	93,62	95,55	100	92,20	118,0	94,0
HIGUERA DE LAS DUEÑAS	93,90	85,33	0	0	39,3	32,5
HIJA DE DIOS (LA)	96,26	96,00	0	96,06	84,2	74,8
HORCAJADA (LA)	97,02	95,33	100	93,37	134,5	100,1
HORCAJO DE LAS TORRES	97,36	97,85	100	93,57	88,2	70,6
HORNILLO (EL)	94,41	93,73	0	92,41	124,6	121,2
HOYOCASERO	92,97	96,34	100	90,67	107,2	54,8
HOYO DE PINARES (EL)	92,84	87,64	56,95	87,20	62,0	51,6

MUNICIPIO	% COBRO VOLUNTARIA				% EJECUTIVA	
HOYORREDONDO	96,53	90,95	0	100	88,7	34,9
HOYOS DEL COLLADO	97,37	93,79	0	92,75	111,3	34,6
HOYOS DEL ESPINO	93,27	92,44	100	92,52	227,2	222,7
HOYOS DE MIGUEL MUÑOZ	98,00	86,32	0	91,35	168,7	151,2
HURTUMPASCUAL	95,23	92,93	0	100	76,0	53,1
JUNCIANA	98,62	98,44	100	96,85	134,2	53,6
LANGA	96,21	95,60	100	91,82	96,5	86,1
LANZAHITA	91,20	96,91	100	84,08	50,8	46,9
LOSAR (EL)	93,94	93,71	0	94,53	156,1	143,5
LLANOS DE TORMES (LOS)	94,93	93,15	0	98,55	187,6	151,7
MADRIGAL DE LAS ALTAS TORRES	92,18	93,54	100	0	71,5	55,1
MAELLO	90,99	94,91	100	86,95	19,3	16,2
MALPARTIDA DE CORNEJA	97,10	92,42	0	93,48	146,9	138,2
MAMBLAS	94,70	98,43	0	95,06	686,9	677,9
MANCERA DE ARRIBA	96,67	94,32	0	96,48	99,7	82,5
MANJABALAGO	96,86	91,80	0	90,41	160,0	148,0
MARLIN	98,72	99,46	100	93,17	157,4	156,0
MARTINEZ	97,15	94,29	0	97,86	109,0	87,3
MEDIANA DE VOLTOYA	96,08	94,57	0	0	84,0	69,9
MEDINILLA	96,33	95,04	0	95,55	73,6	53,5
MENGAMUÑOZ	90,21	86,85	0	0	159,2	159,2
MESEGAR DE CORNEJA	97,95	95,89	100	91,94	106,5	99,0
MIJARES	94,12	87,98	100	88,12	82,3	73,9
MINGORRIA	93,01	94,50	100	85,76	77,6	32,6
MIRON (EL)	95,22	96,56	0	98,86	128,0	105,8
MIRONCILLO	95,98	92,16	0	97,35	150,5	133,7
MIRUE?A DE LOS INFANZONES	95,29	94,77	100	90,02	98,0	80,9
MOMBELTRAN	91,38	97,03	100	86,59	103,9	95,2
MONSALUPE	96,52	92,83	100	93,23	65,1	53,1
MORALEJA DE MATA CABRAS	84,38	97,79	0	79,89	60,6	26,4
MUÑANA	94,86	87,97	100	81,41	122,5	116,3
MUÑICO	96,59	91,99	100	97,31	177,6	162,3
MUÑO GALINDO	95,97	94,96	100	92,99	122,7	93,2
MUÑO GRANDE	92,92	87,44	0	69,98	171,9	158,3
MUÑOMER DEL PECO	91,84	98,08	100	90,19	103,5	90,7
MUÑO PEPE	98,73	96,86	0	88,26	45,2	45,0
MUÑOSANCHO	91,96	96,20	0	84,17	107,9	98,0
MUÑO TELLO	97,94	84,39	0	90,07	81,6	52,5
NARRILLOS DEL ALAMO	97,37	93,30	0	100	166,5	144,0
NARRILLOS DEL REBOLLAR	92,06	88,65	100	83,60	1.649,6	1.610,2
NARROS DEL CASTILLO	97,60	98,13	100	91,57	127,7	85,8
NARROS DEL PUERTO	97,78	79,10	0	85,37	69,9	57,4
NARROS DE SALDUE?A	97,97	99,21	0	94,39	76,0	72,7
NAVACEPEDILLA DE CORNEJA	95,99	88,14	100	87,91	117,5	95,8
NAVA DE AREVALO	96,42	97,47	92,09	92,59	67,8	63,7
NAVA DEL BARCO	97,84	98,20	0	94,47	98,4	77,0

MUNICIPIO	% COBRO VOLUNTARIA				% EJECUTIVA	
NAVADIJOS	96,81	92,70	0	0	72,1	68,9
NAVAESCURIAL	97,97	89,50	100	97,64	147,8	138,1
NAVAHONDILLA	79,11	67,85	0	0	-	-
NAVALACRUZ	95,47	92,47	0	94,80	81,1	69,0
NAVALMORAL	95,18	96,59	100	92,72	66,8	51,4
NAVALONGUILLA	96,02	97,60	0	98,11	97,4	81,1
NAVALOSA	96,92	98,09	100	93,01	73,4	54,9
NAVALPERAL DE PINARES	90,10	96,68	99,36	80,84	52,1	38,6
NAVALPERAL DE TORMES	95,82	94,43	0	91,22	60,5	38,3
NAVALUENGA	91,90	84,76	82,65	0	94,8	80,3
NAVAQUESERA	91,44	83,88	0	96,87	122,4	107,5
NAVARREDONDA DE GREDOS	92,96	89,03	100	79,98	153,5	148,7
NAVARREDONDILLA	96,55	95,40	100	94,22	121,9	109,0
NAVARREVISCA	94,89	93,11	100	91,27	74,5	50,8
NAVAS DEL MARQUES (LAS)	94,06	95,58	99,35	85,90	75,5	46,6
NAVATALGORDO	96,29	86,74	0	94,71	81,6	53,0
NAVATEJARES	98,27	96,19	0	90,14	97,3	70,4
NEILA DE SAN MIGUEL	96,79	98,89	0	95,57	84,5	74,9
NIHARRA	97,01	89,20	100	91,09	166,3	161,9
OJOS-ALBOS	90,18	99,48	100	81,43	128,7	82,8
ORBITA	85,13	86,19	74,03	90,63	286,4	257,9
OSO	94,20	96,71	0	0	230,3	209,7
PADIERNOS	96,20	97,57	100	89,83	29,9	23,6
PAJARES DE ADAJA	95,39	94,55	0	90,25	71,4	51,6
PALACIOS DE GODA	93,13	88,54	100	93,94	59,8	56,3
PAPATRIGO	94,00	96,22	0	84,55	41,1	28,0
PARRAL (EL)	93,57	94,56	0	0	380,1	377,4
PASCUALCOBO	93,83	93,28	0	92,05	89,1	45,1
PEDRO BERNARDO	93,11	88,00	100	85,60	95,7	84,2
PEDRO RODRIGUEZ	95,37	96,23	0	85,25	112,1	83,4
PEGUERINOS	88,53	84,03	100	80,80	49,9	29,1
PEÑALBA DE AVILA	90,05	91,49	0	95,93	90,8	55,5
PIEDRAHITA	95,53	90,79	100	93,39	181,3	131,9
PIEDRALAVES	90,71	89,16	89,21	0	95,5	78,1
POVEDA	97,53	95,39	0	100	97,6	7,8
POYALES DEL HOYO	94,84	74,51	100	85,21	107,5	71,5
POZANCO	97,96	83,06	100	90,39	83,0	58,5
PRADOSEGAR	95,14	81,27	0	93,83	64,7	56,1
PUERTO CASTILLA	95,22	96,34	0	94,72	161,1	137,6
RASUEROS	94,46	97,39	0	88,56	133,4	110,9
RIOCABADO	94,81	70,37	100	84,48	105,9	35,6
RIOFRIO	95,17	91,20	100	91,37	97,7	81,3
RIVILLA DE BARAJAS	96,41	96,99	100	93,18	35,5	23,1
SALOBRAL	84,34	96,83	100	90,37	23,9	22,4
SALVADIOS	93,93	97,23	0	92,04	185,6	154,2
SAN BARTOLOME DE BEJAR	95,06	91,88	0	95,94	74,9	62,9

MUNICIPIO	% COBRO VOLUNTARIA				% EJECUTIVA	
SAN BARTOLOME DE CORNEJA	92,77	91,03	0	86,37	132,3	63,6
SANCHIDRIAN	85,02	92,87	100	91,03	148,6	120,3
SANCHORREJA	97,88	99,55	0	88,57	72,2	64,8
SAN ESTEBAN DE LOS PATOS	96,57	91,94	100	100	88,1	70,4
SAN ESTEBAN DEL VALLE	97,82	87,23	59,43	89,77	130,7	123,8
SAN ESTEBAN DE ZAPARDIEL	83,35	97,69	0	94,92	107,2	96,4
SAN GARCIA DE INGELMOS	95,87	95,06	0	94,92	229,1	212,1
SAN JUAN DE LA ENCINILLA	95,09	97,28	100	98,06	70,5	53,3
SAN JUAN DE LA NAVA	97,05	99,26	100	94,64	160,1	154,4
SAN JUAN DEL MOLINILLO	94,39	86,41	0	92,86	87,3	72,4
SAN JUAN DEL OLMO	97,17	96,26	100	91,23	5.645,2	5.605,3
SAN LORENZO DE TORMES	92,96	96,58	100	83,66	64,1	44,1
SAN MARTIN DE LA VEGA DEL ALBERCHE	91,62	93,20	100	94,40	244,8	217,0
SAN MARTIN DEL PIMPOLLAR	92,60	92,33	0	89,03	79,3	69,3
SAN MIGUEL DE CORNEJA	96,56	91,87	100	93,86	31,6	26,4
SAN MIGUEL DE SERREZUELA	92,81	92,32	100	87,44	97,3	76,7
SAN PASCUAL	94,24	91,05	100	0	72,1	53,4
SAN PEDRO DEL ARROYO	82,20	86,71	100	88,53	47,4	44,3
SANTA CRUZ DEL VALLE	92,77	92,89	0	91,16	100,2	74,8
SANTA MARIA DEL ARROYO	98,74	91,49	100	97,12	131,6	108,7
SANTA MARIA DEL BERROCAL	97,72	90,96	100	94,41	361,2	335,9
SANTA MARIA DE LOS CABALLEROS	92,94	96,11	0	95,44	64,6	55,8
SANTA MARIA DEL TIETAR	92,54	85,46	100	76,70	111,9	54,6
SANTIAGO DEL COLLADO	98,94	96,55	0	95,76	248,3	237,3
SANTO DOMINGO DE LAS POSADAS	95,78	86,49	0	86,63	96,6	72,0
SANTO TOME DE ZABARCOS	82,02	95,96	0	92,91	174,9	152,1
SAN VICENTE DE AREVALO	91,37	96,14	0	87,64	321,5	301,1
SERRADA (LA)	96,22	88,04	100	97,80	82,5	76,3
SERRANILLOS	95,23	86,22	100	91,32	92,0	76,4
SIGERES	95,11	91,54	100	96,57	172,9	154,4
SINLABAJOS	95,77	97,08	100	94,64	142,6	133,1
SOLANA DE AVILA	94,28	94,76	0	87,83	109,4	67,6
SOLANA DE RIOALMAR	97,70	96,81	0	94,44	213,9	190,1
SOLOSANCHO	95,10	89,81	100	92,27	81,0	58,8
SOTALBO	94,19	89,07	0	91,07	82,3	75,2
SOTILLO DE LA ADRADA	89,77	90,16	85,69	0	70,2	49,4
TIÑOSILLOS	92,48	94,86	100	86,37	110,9	110,2
TOLBAÑOS	91,14	92,44	0	81,01	71,4	47,5
TORMELLAS	97,79	97,22	0	100	93,2	89,6
TORNADIZOS DE AVILA	90,65	81,01	100	91,22	176,1	151,2
TORRE (LA)	96,87	95,75	100	88,56	583,7	552,1
TORTOLES	98,85	91,27	100	100	155,2	91,1
UMBRIAS	91,79	91,47	0	78,06	98,7	89,0
VADILLO DE LA SIERRA	95,12	93,78	100	83,10	1.011,2	979,1
VALDECASA	96,49	95,27	100	90,66	5.227,4	5.160,1
VEGA DE SANTA MARIA	93,51	89,16	0	83,35	124,1	85,9

MUNICIPIO	% COBRO VOLUNTARIA				% EJECUTIVA	
VELAYOS	91,03	80,05	100	93,96	100,5	75,3
VILLAFLOR	94,33	96,75	0	95,65	98,5	79,7
VILLAFRANCA DE LA SIERRA	95,01	79,41	100	97,04	123,9	98,9
VILLANUEVA DE GOMEZ	97,72	97,54	100	0	28,4	23,9
VILLANUEVA DEL ACERAL	97,57	96,87	100	89,55	89,1	81,0
VILLANUEVA DEL CAMPILLO	97,17	86,96	0	94,21	134,3	103,7
VILLAR DE CORNEJA	95,59	94,54	0	88,33	100,5	84,4
VILLAREJO DEL VALLE	97,32	95,70	0	93,41	99,5	77,5
VILLATORO	97,79	91,94	100	94,17	90,4	61,0
VIÑEGRÁ DE MORAÑA	90,59	92,89	0	91,98	28,0	18,4
VITA	96,80	92,70	0	91,41	363,5	290,8
ZAPARDIEL DE LA CAÑADA	96,32	96,10	0	93,49	333,9	321,7
ZAPARDIEL DE LA RIBERA	97,14	94,71	0	90,15	126,9	115,8
SAN JUAN DE GREDOS	92,90	96,84	100	85,94	114,3	77,5
SANTA MARIA DEL CUBILLO	90,29	88,80	98,91	0	83,9	70,2
DIEGO DEL CARPIO	96,82	88,17	0	97,05	213,6	186,5
SANTIAGO DE TORMES	95,94	94,51	0	89,32	100,0	82,0
VILLANUEVA DE AVILA	89,30	89,12	0	92,48	72,2	71,1
MANCOMUNIDAD VALLE AMBLES	0	0	0	0	60,0	33,0
MANCOMUNIDAD DE GREDOS	0	0	0	0	128,5	108,1
MANCOMUNIDAD INTERCASTELLANA	0	0	0	0	66,9	63,4
MANCOMUNIDAD BAJO TIETAR	0	0	0	0	82,0	72,9
MANCOMUNIDAD TIERRAS DE LA MORAÑA	0	0	0	0	66,3	47,1
MANCOMUNIDAD BARCO-PIEDRAHITA	0	0	0	0	93,8	75,9
CDA. REGANTES VILLAFRANCA DE SIERRA	0	0	0	0	213,5	211,9
CONSORCIO ENTES LOCALES VALLE TIETAR	0	0	0	0	94,1	89,3
MANCOM MADRIGAL DE LAS ALTAS TORRES	0	0	0	0	138,2	128,7
CONSORCIO PROV ZONA NORTE DE AVILA	0	0	0	0	53,7	48,9