



**MEMORIA DE GESTIÓN
EJERCICIO 2016**

1	Proyectos más relevantes	3
	→ Desarrollos, mejoras y adaptaciones en el Sistema de Información Tributaria (SIT)	
	→ Oficina Virtual Tributaria: más servicios para el ciudadano	
	→ Web del OAR	
	→ Tramitación Electrónica	
	→ Gestión de la tasa de tratamiento y eliminación de residuos sólidos urbanos (municipio Ávila)	
	→ Procedimientos de ejecutiva	
	→ Potenciando las gestiones no presenciales	
	→ Tramitación de sanciones de tráfico	
	→ Gestión del IIVTNU	
	→ Centro de Atención Telemática (CAT)	
	→ Gestiones para facilitar el pago a los contribuyentes	
2	Delegaciones de competencias	7
	→ 240 Ayuntamientos, 11 Entidades Supramunicipales, 4 Comunidades de Regantes.	
3	Recaudación global	7
	→ 46.221.114 €	
4	Recaudación voluntaria de padrones	8
	→ 39.541.189 €	
5	Liquidaciones de ingreso directo en voluntaria	11
	→ 2.923.305 €	
6	Recaudación y gestión ejecutiva	13
	→ 3.756.620 €	
7	Inspección tributaria	16
	→ 47.020 € en liquidaciones por inspección y sanción	
8	Gestión catastral	16
	→ 1.046 unidades urbanas y regularización tributaria de 328.412 €	

9	Gestión y atención al ciudadano	18
	→ 81.695 atenciones a ciudadanos y 15.590 expedientes tramitados	
10	Atención a los Ayuntamientos	20
	→ Mejoras	
	→ Accesos Informáticos: a la web del OAR y al SIT	
	→ Asesoramiento	
	→ Padrones	
	→ Cuentas	
	→ Anticipos	
	→ Esfuerzo fiscal	
	→ Desglose de información	
11	Anexos:	21
	- Detalle por municipio del resultado de alteraciones catastrales de orden físico y económico: unidades urbanas e importes	21
	- % de recaudación o cobros de Voluntaria y Ejecutiva por Ayuntamientos y otras entidades	24

1 Proyectos más relevantes

- **Desarrollos, mejoras y adaptaciones en el Sistema de Información Tributaria (SIT)**

- El módulo de sanciones de tráfico completamente operativo en la nueva interfaz del SIT.
- Adaptaciones informáticas de varios cuadernos interbancarios (60, 19.14 y 34).
- Nuevos seguimientos, por ejemplo importes beneficios fiscales por municipio.
- Desarrollo de la versión de la plataforma ATEX 5 con la DG Tráfico.
- Nuevo módulo de Registro de Transmisiones.
- Rediseño del módulo de “Plusvalías” para facilitar su gestión.
- Nuevo módulo de “Fallidos”.
- Adaptaciones normativas, como es el cómputo de días hábiles según art. 30.1 de la Ley 39/2015.

- **Oficina Virtual Tributaria: más servicios para el ciudadano**

- **Sin certificado:**

- Consulta de cargos en cuenta de recibos en voluntaria.
- Consulta de embargos de cuentas y/o devoluciones de la AEAT.
- Consulta del detalle de parcelas de IBI Rústica.
- Obtención de documentos de pago de recibos en período voluntario.
- Cotejo de documentos mediante código seguro de verificación.
- Autoliquidaciones.
- Simulador de Cálculo de IIVTNU.
- Identificación de conductor responsable de infracción de multas de tráfico, cuando no es el titular del vehículo.

- **Con certificado:**

- Domiciliaciones.
- Presentación de solicitudes, recursos y/o documentación.
- Modificación de datos.
- Pago de recibos y liquidaciones, en voluntaria y en ejecutiva.
- Puesta a disposición de notificaciones electrónicas.

- **Web del OAR**

- Información actualizada en la web del O.A.R. <https://oaravila.canaltributos.net/> : voluntarias, avisos a ciudadanos, subastas, información de interés para Ayuntamientos.
- 128 Ayuntamientos con delegación en el O.A.R. tienen activo el acceso para disponer de su propia documentación ágilmente y en soporte informático a través del “Acceso Ayuntamientos”.
- 94 Ayuntamientos tienen operativo el acceso directo a la información tributaria municipal que gestiona el O.A.R.

- **Tramitación Electrónica:**

- Incorporación de portafirmas y tramitación electrónica de:
 - la providencia de apremio.
 - diligencias de embargo del C63, embargos de saldos de cuentas bancarias.
- Nuevos expedientes y documentos por tramitación electrónica: como son los expedientes de Sanciones de Tráfico.

- **Gestión de la tasa de tratamiento y eliminación de residuos sólidos urbanos (delegación del Consorcio Provincial Zona Norte: municipio Ávila).**

- Recaudados el 82,1% de los valores en periodo voluntario (frente al 78,7% en 2015 y el 71% en 2014) y el 81,5% de los importes (78,5% en 2015 y el 69% en 2014).
- El 46,1% de los recibos cobrados en voluntaria fue por domiciliación (frente al 38,5% en 2015 y el 25,4% en 2014).
- Impulso de las domiciliaciones: 3.317 nuevas en 2016, alcanzando un total de 16.874 a 31 de diciembre.

- **Procedimientos de ejecutiva**

- Prescripción cero a 31 de diciembre de 2016.
- Continuidad en los procedimientos de derivación e hipoteca legal tácita.
- Expedientes de subastas, para la enajenación de 41 inmuebles.

• **Potenciando las gestiones no presenciales**

- 15.053 valores por importe de 956.150€ se pagaron por autoservicio (cajeros o similares), banca virtual o pasarela de pagos. (8.942 valores por 990.074€ en 2015).
- 412 altas de domiciliación a través de la Oficina Virtual Tributaria del OAR (247 en 2015 y 140 en 2014).
- Tramitadas 1.326 autoliquidaciones de vehículos en 2016 (1.161 en 2015) por importe de 47.565€ (37.258€ en 2015). Las autoliquidaciones se han gestionado:
 - En el CAT –Centro de Atención Telemática-.
 - En Oficinas.
 - Por las propias Gestorías y Concesionarios, con el acceso que tienen al SIT conforme al Convenio formalizado con el O.A.R.
 - Oficina Virtual Tributaria que, posibilita la gestión de autoliquidaciones sin necesidad de certificado.

• **Tramitación de sanciones de tráfico**

- Asesoramiento jurídico y resolución de dudas normativas respecto a la competencia delegada en voluntaria por el Ayuntamiento de Candeleda.
- Se incorpora la tramitación electrónica a todo el procedimiento sancionador de tráfico.
- 305 boletines de denuncia tramitados correspondientes a Candeleda.
- Multas cargadas en 2016:

<i>Municipio</i>	<i>Delegación</i>	<i>Nº valores</i>	<i>Importes</i>
Arenas de San Pedro	Ejecutiva	84	12.346,67
Arévalo	Ejecutiva	81	11.740,00
Candeleda	Voluntaria	294	30.900,00
		459	54.986,67

- Multas recaudadas en 2016:

Principal Cobros ejecutiva (recargo 5%)	3.320,00
Principal Cobros ejecutiva (recargos 10% / 20%)	12.382,18
Principal Cobros por reposiciones a Voluntaria	440,00
Principal Cobros en Voluntaria-Candeleda (ajustado por los descuentos de pronto pago)	9.520,00
Total multas recaudadas	25.662,18

- **Gestión del IIVTNU**

- Alta de 1.330 liquidaciones por importe de 171.616€ (837 liquidaciones por 127.660€ en 2015) correspondientes a 26 Ayuntamientos con delegación en el O.A.R.
- Nueva funcionalidad en el SIT: del Registro de Transmisiones, muestra las distintas vías de recepción de los documentos, los vincula a los bienes inmuebles afectados y ofrece información de las gestiones realizadas a partir del mismo (cambio de titular, liquidación “plusvalía”,...), además de facilitar el seguimiento de los trabajos.

- **Centro de Atención Telemática (CAT):**

- Atención a 38.975 contribuyentes en 2016
 - Se realizaron 10.569 altas de domiciliaciones mediante grabación de voz (8.039 altas en 2015, 4.132 en 2014).
- Autoliquidaciones de IVTM por altas de vehículos: 482 expedientes (691 en 2015).
- Fraccionamientos telemáticos: 42 expedientes gestionados.

- **Gestiones para facilitar el pago a los contribuyentes**

- Facilidades de fraccionamiento de la deuda con domiciliación de los pagos mensuales:
 - 12 remesas mensuales de fraccionamiento tramitadas: 6.341 fracciones domiciliadas por importe de 960.861€ (4.890 por 767.249€ en 2015).
 - 612 fracciones con domiciliación devuelta, por importe de 77.753€ (546 por 79.956€ en 2015) (8,1% del importe total enviado).
 - Gestiones de cobro sobre los fraccionamientos incumplidos.
- SMS a móviles y correos electrónicos para avisos de final de voluntaria, de plazos de pago de liquidaciones y de fechas de cargo en cuenta de domiciliaciones.
- 2º cargo en cuenta de domiciliaciones en casos de devolución por incorriente.
- Campañas informativas y de domiciliación (por email, SMS, correo postal...principalmente a nuevos titulares y a contribuyentes que han pagado recibos con recargo anteriormente).
- Suspensión de cobro de recibos de IBI urbana de 2ª voluntaria afectados por Procedimientos Simplificados.

2 Delegaciones de competencias

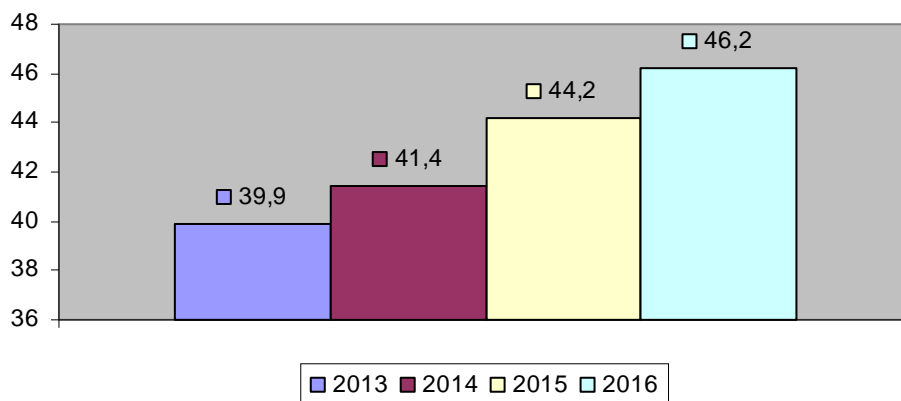
	Ayuntamientos							Procedimiento sancionador de Tráfico	Mancom/ Consorcio y Comunidad Regantes
	Voluntaria				IIVTNU	Gestión recaudatoria de otros conceptos aperiódicos	Gestión recaudatoria en ejecutiva de diferentes conceptos		
	Gestión tributaria y recaudatoria IBI	Gestión tributaria y recaudatoria IAE	Gestión de altas y recaudatoria IVTM	Gestión recaudatoria Tasas					
2012	238	238	213	186	19	20	39		10
2013	238	238	216	190	23	32	51		11
2014	239	239	226	196	25	37	58	1	14
2015	239	239	226	196	25	40	60	1	15
2016	240	240	227	199	26	43	61	1	15

% Ayuntamientos de la provincia con delegaciones: 96,77%

3 Recaudación global

Recaudación	Voluntaria	Ejecutiva	Total	% Variación
2013	36.870.939	3.044.864	39.915.803	11,45
2014	38.194.728	3.286.467	41.481.195	3,92
2015	40.522.649	3.655.359	44.178.008	6,50
2016	42.464.494	3.756.620	46.221.114	4,62

IMPORTES DE RECAUDACIÓN (MILLONES €)

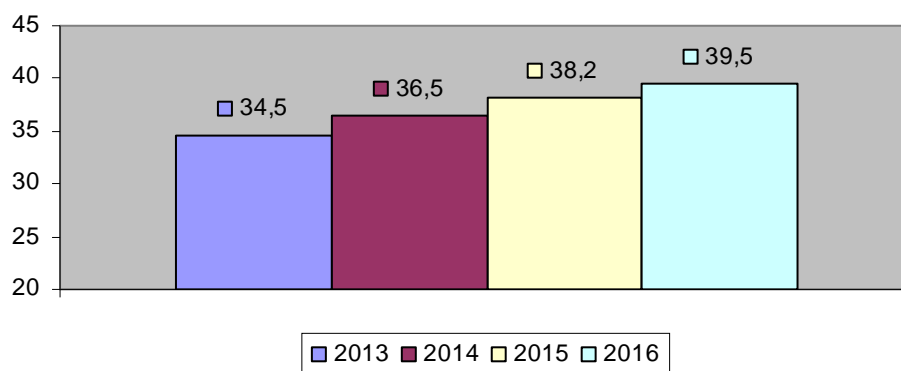


4 Recaudación voluntaria de padrones

- Recaudación global de padrones

Recaudación padrones	Cargo líquido	Cobros	% Variación	% Cobro / cargo liq.
2013	37.781.267	34.522.134	7,56	91,37
2014	39.838.780	36.475.138	5,66	91,56
2015	41.437.579	38.233.529	4,82	92,27
2016	42.693.703	39.541.189	3,42	92,62

IMPORTES DE RECAUDACIÓN DE RECIBOS (MILLONES €)



- Evolución de la domiciliación de recibos

Domiciliaciones	Nº recibos domiciliados	% Variación	% recibos domiciliados / cargo líquido
2013	459.665	0,06	77,57
2014	484.051	5,31	72,97*
2015	503.150	3,95	76,81
2016	511.340	1,63	76,16

*En 2014, se alcanzaría el 77,70% si se excluye el padrón de la tasa de tratamiento y eliminación de residuos sólidos urbanos (que solo tenía en 2014 un 25,43% de sus recibos domiciliados)

• Recaudación durante los distintos períodos de cobro voluntario

Padrones	1ª VOL (IVTM y tasas)	% Variación	2ª VOL (IBI y tasas)	% Variación	3ª VOL (IAE y tasas)	% Variación	Total
2013	6.571.882	5,43	24.102.898	9,11	3.847.353	2,02	34.522.134
2014	6.943.801	5,66	25.347.323	5,16	4.184.013	8,75	36.475.138
2015	6.807.445	-1,96	26.853.185	5,94	4.572.899	9,29	38.233.529
2016	7.475.584	9,81	27.400.568	2,04	4.665.037	2,01	39.541.189

*En 2014, informáticamente, 3ª y 4ª voluntaria

*En 2016, informáticamente, 3ª y 4ª voluntaria

• Recaudación por tributos

Padrones IBI Urbana	Cargo líquido	Cobros	% Variación	% Cobro / Cargo liq.
2013	21.825.157	19.779.368	10,55	90,63
2014	22.619.881	20.747.248	4,89	91,72
2015	23.877.699	22.075.952	6,40	92,45
2016	24.723.222	22.900.639	3,74	92,63

Padrones IBI Rústica	Cargo líquido	Cobros	% Variación	% Cobro / Cargo liq.
2013	1.989.737	1.851.859	2,70	93,07
2014	2.035.838	1.910.613	3,17	93,85
2015	2.114.690	1.971.146	3,17	93,21
2016	2.322.936	2.156.152	9,39	92,82

Padrones IBI Características Especiales	Cargo líquido	Cobros	% Variación	% Cobro / Cargo liq.
2013	1.186.623	1.119.969	11,99	94,38
2014	1.107.189	1.062.356	-5,14	95,95
2015	1.229.418	1.162.610	9,44	94,57
2016	1.189.840	1.186.219	2,03	99,70

Padrones IAE	Cargo líquido	Cobros	% Variación	% Cobro / Cargo liq.
2013	1.342.192	1.274.994	8,84	94,99
2014	1.290.774	1.261.676	-1,04	97,75
2015	1.285.230	1.265.634	0,31	98,48
2016	1.315.974	1.298.269	2,58	98,65

Padrones IVTM	Cargo líquido	Cobros	% Variación	% Cobro / Cargo liq.
2013	3.430.720	3.019.438	0,10	88,01
2014*	3.732.911	3.244.199	7,44	86,91
2015	3.782.148	3.341.516	3,00	88,35
2016	3.802.682	3.372.060	0,91	88,68

*(2014:nuevas delegaciones del IVTM de Ayuntamientos en el OAR)

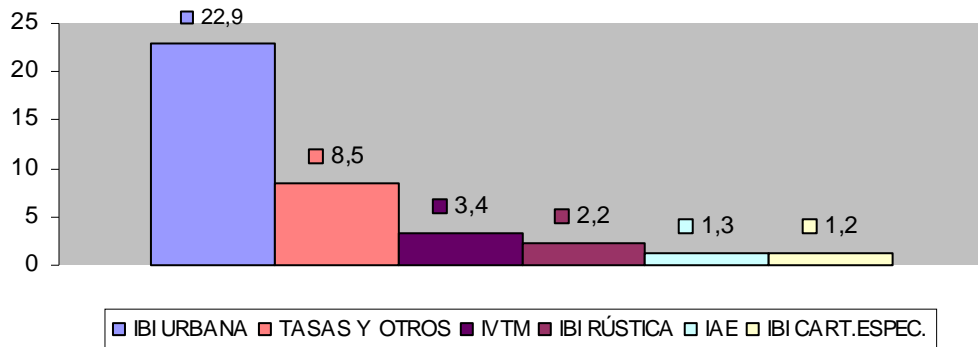
Padrones Tasa de Basura*	Cargo líquido	Cobros	% Variación	% Cobro / Cargo liq.
2013	4.302.612	4.047.429	7,11	94,07
2014	4.481.435	4.198.432	3,73	93,68
2015	5.019.182	4.615.835	9,94	91,96
2016	5.078.715	4.749.181	2,89	93,51

(suma de los conceptos BA y BS)

Padrones Tasa de Agua Potable	Cargo líquido	Cobros	% Variación	% Cobro / Cargo liq.
2013	2.724.185	2.525.245	-2,14	92,70
2014	2.712.653	2.523.380	-0,07	93,02
2015	2.667.248	2.498.826	-0,97	93,69
2016	2.742.210	2.569.199	2,82	93,69

Padrones de otros Tributos	Cargo líquido	Cobros	% Variación	% Cobro / Cargo liq.
2013	980.040	903.831	5,94	92,22
2014	1.858.099	1.527.233	68,97	82,19
2015	1.461.964	1.302.010	-14,75	89,06
2016	1.518.123	1.309.470	0,57	86,26

IMPORTE DE RECAUDACIÓN DE RECIBOS POR TRIBUTOS (MILLONES €)



5 Liquidaciones de ingreso directo en voluntaria

	Pend. inicial	Contraído	Cobros	Apremio	Pend. final
IBI Urbana	446.365	3.925.730	2.358.561	828.142	1.069.123
IIVTNU	33.613	171.616	142.350	13.751	42.697
IBI Rústica	4.050	167.080	94.889	14.604	60.672
ICIO	25.899	49.105	58.592	3.284	9.490
Impuesto Vehículos	7.623	49.725	54.870	1.250	213
IAE	16.172	23.628	35.784	3.691	325
Basura	5.759	43.215	27.196	7.267	12.322
Pastos	34.795	4.495	26.380	10.787	2.122
Puestos Mercado	2.510	26.955	19.051	5.582	4.592
Multas Tráfico	160	30.900	18.400	9.380	2.880
Vías Provinciales	2.987	23.407	17.367	3.233	5.066
Inspección	0	47.020	14.784	1.071	31.165
Tto. y Elim. Residuos	3.893	20.193	14.288	7.666	1.550
Intereses Demora	2.281	17.396	11.207	4.288	3.424
Agua Potable	6.862	9.736	7.888	6.546	1.775
Sanciones	6.106	17.203	5.003	4.253	1.050
Sanciones Alcaldía	1.900	13.916	3.600	3.605	8.111
Ocupación Vía Pública	9.400	2.738	3.060	6.852	1.685
Canteras	4.864	2.008	2.502	2.362	2.008
Exacc. Municipales	162	3.214	2.140	82	748
Tasa Suelo	0	2.183	2.118	65	0
Acometida Agua	4.000	0	1.375	2.250	0
Resto de conceptos	9.038	22.642	1.898	12.645	17.052
Total	628.439	4.674.104	2.923.305	952.657	1.278.070

Destacar que las 3.925.730€ derivadas de las liquidaciones de IBI-Urbana generados en 2016, 3.560.928€ se han tramitado a través de los ficheros DOC que comunica Catastro mensualmente.

Respecto al IBI-Rústica, en 2016 Catastro ha cerrado procedimientos simplificados de valoración, que han supuesto cambios de naturaleza urbana a naturaleza rústica; por ello, también las gestiones del IBI rústica son más numerosas que en otros años.

Todos los procedimientos catastrales comunicados a través de los ficheros DOC, han supuesto también bajas de IBI-Urbana muy significativas en 2016: 2.836 valores, por importe de 330.063€

- **Municipios con elevado volumen de liquidaciones de IBI urbana en 2016**

	Contraído (€)	Contraído (nº)	Cobro voluntaria (€)	Cobro voluntaria (nº)
ALDEANUEVA DE STA CRUZ	14.346	264	10.866	202
ARENAS DE SAN PEDRO	285.894	1.458	183.757	917
AREVALO	238.593	1.593	75.771	582
BARRACO	97.779	848	62.174	579
BERLANAS (LAS)	37.890	261	27.322	199
BLASCOSANCHO	8.786	207	6.011	148
BOHOYO	13.953	305	10.220	256
BONILLA DE LA SIERRA	32.985	559	12.659	222
CABEZAS DEL VILLAR	33.982	503	13.722	227
CASAS DEL PUERTO	16.118	273	14.505	242
CASASOLA	16.717	441	8.435	225
CEBREROS	270.947	1.909	157.298	1.389
CUEVAS DEL VALLE	54.199	473	41.039	382
FLORES DE AVILA	44.774	919	22.404	478
FONTIVEROS	95.810	747	70.624	554
FUENTES DE AÑO	29.911	361	10.356	146
GALLEGOS DE SOBRINOS	15.512	234	4.269	91
GIL GARCIA	11.173	283	4.697	113
HIGUERA DE LAS DUEÑAS	82.458	869	22.203	271
HIJA DE DIOS (LA)	10.389	250	8.645	201
HORCAJADA (LA)	56.117	844	47.304	746
HORNILLO (EL)	43.758	353	24.129	261
HOYO DE PINARES (EL)	127.404	825	71.134	627
HOYOCASERO	21.904	271	5.776	108
HOYOS DEL ESPINO	92.783	542	54.741	408
LANZAHITA	73.955	640	48.154	429
MIRUEÑA DE L INFANZONES	34.884	432	11.630	150
MONSALUPE	40.105	324	10.050	92
MUÑOTELLO	13.635	228	4.654	96
NARRILLOS DEL ALAMO	32.864	624	11.006	260
NARROS DEL PUERTO	11.643	207	6.507	143
NAVA DEL BARCO	31.897	632	22.962	534
NAVALMORAL	53.758	473	27.518	288
NAVALONGUILLA	23.996	533	19.011	445
NAVALUENGA	136.597	766	76.636	487

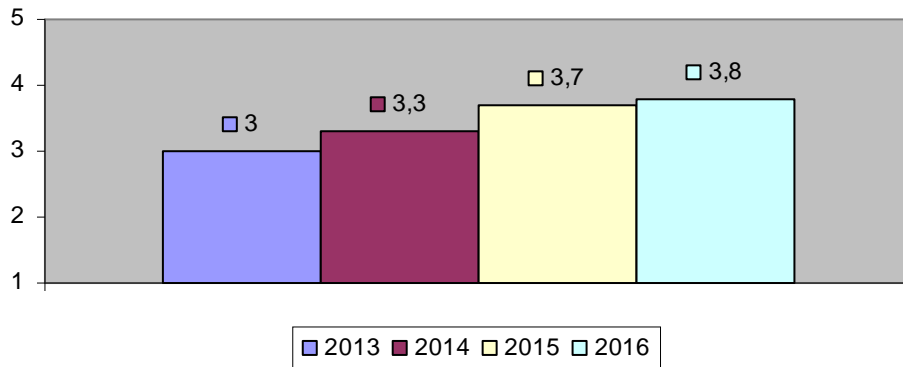
	Contraído (€)	Contraído (nº)	Cobro voluntaria (€)	Cobro voluntaria (nº)
NAVARREDONDA GREDOS	77.818	388	51.194	291
NAVARREDONDILLA	48.528	706	16.203	211
NAVAS DEL MARQUES (LAS)	61.585	251	61.973	301
NAVATEJARES	8.602	224	5.297	150
OJOS-ALBOS	16.945	273	5.516	120
PAJARES DE ADAJA	40.353	431	7.955	123
PEÑALBA DE AVILA	17.755	320	3.228	85
PRADOSEGAR	29.376	517	13.348	231
RASUEROS	24.139	535	8.196	216
SALVADIOS	19.840	451	8.776	205
SAN ESTEBAN DEL VALLE	31.140	506	19.508	356
SAN JUAN DE GREDOS	38.122	344	27.004	255
SAN JUAN DEL MOLINILLO	51.469	488	7.460	109
SAN LORENZO DE TORMES	16.210	240	13.054	191
S. MARTIN VEGA ALBERCHE	20.922	561	7.840	238
SAN MARTIN D PIMPOLLAR	61.785	330	34.741	252
SANTA MARIA DEL CUBILLO	40.084	392	28.925	300
SANTA MARIA DEL TIETAR	30.641	304	16.709	205
SANTIAGO DE TORMES	53.598	592	38.226	443
SANTIAGO DEL COLLADO	25.112	505	11.840	243
SINLABAJOS	13.905	224	6.396	115
SOLOSANCHO	11.898	358	9.525	301
SOTILLO DE LA ADRADA	25.125	343	14.093	205
TORNADIZOS DE AVILA	20.908	234	4.941	88
VELAYOS	21.520	336	15.444	240
VILLAFLOR	23.350	269	4.424	89
VILLAFRANCA D LA SIERRA	30.283	326	21.781	211
VILLANUEVA DEL ACERAL	40.420	359	10.881	157
VILLANUEVA DEL CAMPILLO	30.723	500	12.126	244
VILLAREJO DEL VALLE	47.143	536	35.814	460
TOTAL 65 MUNICIPIOS	3.186.811	32.294	1.730.609	19.133

6 Recaudación y gestión ejecutiva

• Resultados de Recaudación y Gestión Ejecutiva

	Pte. Inicial	Total cargos ⁽¹⁾	Cobros	% rec.	Bajas	Total gestionado	% gestión	Pte. final
2013⁽¹⁾	4.572.406	5.153.780	3.044.864	66,59	851.445	3.896.309	85,21	5.829.877
2014	5.829.877	5.292.456	3.286.467	56,37	1.069.368	4.355.835	74,71	6.766.589
2015	6.766.589	5.296.953	3.655.359	54,02	1.032.927	4.688.286	69,29	7.375.256
2016	7.375.256	5.106.111	3.756.620	50,94	1.474.200	5.230.819	70,92	7.250.548

(1) "total cargos" y "bajas" de 2013 incrementado en 112.320 € por un error en la grabación de cargos externos

RECAUDACIÓN GLOBAL EJECUTIVA (MILLONES €)


- Distribución del pendiente por antigüedad**

Evolución pendiente de más de 4 años	Nº valores	Importe*
2013*	10.161	847.602
2014	8.717	1.157.324
2015	8.451	1.196.256
2016**	12.831	1.405.434
Variación 2016-2015	51,83%	17,49%

* Incluye un valor de 2009 de ejecución subsidiaria de Maello, por 169.339€ de principal (minorado parcialmente en 54.724€ en 2010)

** De los 12.831 valores con más de 4 años de antigüedad, 1.291 corresponden a la tasa de tratamiento y eliminación de residuos, que se empezó a gestionar en 2012.

Evolución pendiente de menos de 4 años	Nº valores	Importe
2013	62.546	4.982.366
2014	87.798	5.609.265
2015	96.867	6.179.001
2016	86.472	5.845.113
Variación 2016-2015	-10,73%	- 5.40%

• Actuaciones de la gestión ejecutiva

Emisiones de avisos y notificaciones masivas					
Emisión	Contenido	2013	2014	2015	2016
Avisos	LID	57.144	5.591	8.954	5.682
Notificaciones	LID	12.602	3.743	5.074	11.875
Avisos	Providencia Apremio	23.172	39.051	35.137	39.900
Notificaciones	Providencia Apremio	15.714	23.248	25.948	27.637
Notificaciones	Requerim. Designación bienes	1.121	1.644	531	281
Notificaciones	No Apremiables	93	0	46	-
Notificaciones	Embargo Cuentas Cuaderno 63	4.354	4.057	5.897	6.909
Notificaciones	Embargo Devoluciones AEAT	461	439	733	862
Notificaciones	Embargo de Sueldos y Salarios	474	869	465	607
Notificaciones	Embargo de Pensiones	24	101	303	111
Notificaciones	Embargo de Vehículos	-	-	235	-
Total		115.159	78.743	83.323	93.864

Actuaciones masivas de solicitud de información: nº de contribuyentes				
Solicitudes de información a AAPP	2013	2014	2015	2016
Tesorería General de la Seguridad Social	16.286	17.070	16.974	20.494
Registro Central de Índices ⁽¹⁾	25.751	19.155	22.681	22.293
Instituto Nacional de la Seguridad Social	7.695	17.069	19.596	19.130
DG de Costes de Personal y Pensiones Públicas	-	6.480	14.988	9.380
Fallecidos ⁽¹⁾	-	-	2.975	3.394
Censo AEAT	-	-	192.221	189.712

(1) Contribuyentes grabados como "Fallecidos" en el SIT

Actuaciones de embargo: resultados de recaudación				
Tipo de embargo	2013	2014	2015	2016
Cuentas	337.402	366.428	466.456	466.858
Devoluciones de la AEAT	153.923	144.965	163.064	161.936
Sueldos y Salarios / Pensiones	115.370	60.950	100.102	103.015

Gestión individualizada de contribuyentes				
Contribuyentes en lotes	2013	2014	2015*	2016**
Nº contribuyentes. a gestionar (asignación: 1 ene / durante el año)	4.260	2.261	3.545	3.516
Cerrados durante el año	2.003	1.566	1.962	2.186
Diferencia a 31 de diciembre	2.257	695	1.583	1.330

*Excluidos 2.305 lotes nuevos creados a finales de 2015

**Excluidos 2.651 lotes nuevos creados a finales de 2016

Cargos externos en ejecutiva				
	2013	2014	2015	2016
Valores	2.360	5.996	12.352	4.869
Importe (€)	484.550	578.286	575.224	396.033

7 Inspección Tributaria

En el año 2016 continuaron las actuaciones de inspección iniciadas durante el ejercicio anterior sobre el Impuesto sobre Actividades Económicas, además de iniciarse otros 29 expedientes por este concepto. El importe total liquidado de IAE asciende a un total de **47.020 euros y 82 liquidaciones**. Se finalizaron **24 expedientes relativos a 11 municipios**.

	Cuota Pond	Recargo Prov	Cuota Tributaria	Intereses	Deuda
ADRADA (LA)	9.243	3.235	12.478	716	13.194
ARENAS DE SAN PEDRO	1.722	603	2.324	129	2.453
ARÉVALO	949	279	1.228	62	1.290
BARRACO	8.673	3.036	11.709	47	11.756
CANDELEDA	4.181	665	4.846	281	5.127
CRESPOS	1.008	353	1.360	88	1.449
FONTIVEROS	193	67	260	15	275
MAELLO	2.813	985	3.798	247	4.045
SANCHIDRIAN	2.351	823	3.174	206	3.380
SOTILLO DE LA ADRADA	1.085	380	1.465	95	1.561
VELAYOS	1.722	603	2.324	165	2.489
	33.939	11.028	44.967	2.053	47.020

8 Gestión catastral

- **Alteraciones catastrales de orden físico y económico: 902/903/904N**

EXPEDIENTES 902/903/904N					
Nº municipios	Expedientes entregados a Catastro	Requerimientos no atendidos	Cerrado por otros motivos	Unidades Urbanas entregadas	Expedientes pendientes a 31/12/2016
163	605	5	32	1046	89

- **Comparativa de expedientes y unidades urbanas por ejercicios:**

COMPARATIVA: 902 / 903 / 904				
TIPO	2016	2015	2014	2013
Expedientes 902/903 y 904 tramitados	605	723	343	1.281
Unidades urbanas 902/903 y 904	1.046	1.211	688	1.844
Expedientes de omisiones tramitados	-	-	607	2.249
Unidades Urbanas Omisiones	-	-	626	2.217
Total expedientes	605	723	950	3.530
Total unidades urbanas	1.046	1.217	1.314	4.061

- **Unidades urbanas dadas de alta, liquidaciones resultantes de regularizaciones tributarias e incorporación al padrón del ejercicio siguiente tras la tramitación de los acuerdos catastrales recibidos de la Gerencia de Catastro.**

RESULTADO DE ACUERDOS EMITIDOS POR LA GERENCIA				
	U.U.	Liquidación	Incorporación Padrón	Liquidación + Incorporación Padrón
2013	3.691	1.007.919	630.632	1.638.551
2014	1.581	577.772	296.255	874.028
2015	1.217	220.087	265.096	485.183
2016	1.046	146.924	181.488	328.412

- **Expedientes de cambios de titularidad en 2016**

TIPO	EXPEDIENTES FINALIZADOS
RESOLUCIONES CAMBIOS DE TITULARIDADES DE URBANA (UR)	2.173
TRASLADOS A CATASTRO TITULARIDADES DE RÚSTICA (RU)	108

- Regularización Catastral / Delegaciones tributarias:

El Plan de Regularización catastral de la Dirección General del Catastro se inició en Ávila a finales de 2013 (con 1 municipio), comenzando a tener resultados a nivel tributario a partir de 2014. Según se van cerrando las diferentes ventanas de regularización en cada municipio, la comunicación de datos en los ficheros DOC, genera gran cantidad de liquidaciones de IBI de ejercicios no prescritos, además del aumento de los importes en los padrones en el ejercicio siguiente.

	MUNICIPIOS EN REGULARIZACIÓN CATASTRAL*	
	Con delegación en el OAR	Sin delegación en el OAR
2014	14	1
2015	84	3
2016	51	0

*clasificación según fecha de cierre de la ventana de regularización en cada municipio

9 Gestión y atención al ciudadano

- Tramitación de Expedientes

Expedientes finalizados	Arenas de San Pedro	Arévalo	Ávila	Piedrahita	Of. central	SSCC	Total
2013	2.980	1.565	4.549	1.608	6.492	0	17.194
2014	2.769	1.772	4.270	1.632	3.710	195	14.348
2015	3.460	1.787	4.490	1.610	2.758	694	14.799
2016	3.712	1.894	5.188	1.807	2.459	530	15.590

- Atención al Público

Asistencias anuales	Arenas de San Pedro	Arévalo	Ávila	Piedrahita	Of. Central	OVT	CAT	Total
2013	8.770	7.512	15.324	3.734	2.719		31.097	69.156
2014	8.221	7.618	14.634	3.288	3.021		30.609	67.391
2015	10.470	6.487	13.004	3.133	916	399	34.414	68.823
2016	9.979	6.566	16.226	3.467	785	5.696	38.975	81.695

Presenciales	24.415
Telefónicas entrantes	34.919
Telefónicas salientes	11.812
Email	4.853
Oficina Virtual Tributaria	5.696
Total atenciones 2016	81.695

→ Encuestas de satisfacción al ciudadano: puntuación de 8,8 (grado de satisfacción en una escala del 1 al 10) en la atención presencial.

Itinerancias	Sotillo de la Adrada	Candeleda	Cebreros	Navas del Marqués	Hoyo Pinares	Total
2013	242	173	18	66	19	518
2014	150	182	27	55	17	431
2015	129	88	42	56	3	318
2016	102	71	41	65	5	284

- Mejoras en la Base de Datos

Nº personas en base de datos	Nº Personas inicial	Altas masivas	Altas manuales	Bajas / Agrupación	Nº Personal final
2013	398.142	11.735	2.687	3.504	409.060
2014	409.060	9.037	3.401	1.713	419.785
2015	419.785	9.868	3.258	4.323	428.588
2016	428.588	7.432	2.997	2.859	436.158

Medios de contacto	Teléfono	Fax	Mail
2013	182.331	5.361	23.005
2014	189.894	5.572	28.551
2015	197.432	5.655	34.660
2016	204.781	5.794	40.952

Nº identificador fiscal	DNI	NIF	CIF	NIE	Total
2013	28.752	250.973	17.979	4.167	301.871
2014	28.756	258.576	19.105	4.575	311.012
2015	28.877	264.907	19.994	4.902	318.680
2016	28.830	271.703	20.936	5.171	326.640

10 Atención a los Ayuntamientos

Mejoras	➔	Solo 21 Ayuntamientos mantienen la tasa con tarifa del 6%, aplicándose el 5% al resto con delegación en el OAR (=219 Ayuntamientos y 15 Entes).
Accesos Informáticos: - a la web del OAR - al Sistema de Información Tributaria	➔	<ul style="list-style-type: none"> - 128 Ayuntamientos tienen activo el acceso a la web del OAR para descargar documentos de su interés, y - 94 Ayuntamientos el acceso informático a datos tributarios (Secretarios, Alcaldes, Interventores, Técnicos y personal en general).
Asesoramiento	➔	Tributario y normativo sobre materias de actualidad (ordenanzas, modificación de tipos, regularización catastral, tributaria, etc.).
Padrones	➔	Elaboración, modificaciones, grabación informática, solicitud de aprobaciones y depuraciones.
Cuentas	➔	<ul style="list-style-type: none"> • 3 liquidaciones ordinarias en voluntaria de padrones. • 2 liquidaciones semestrales ordinarias (ejecutiva, repuesto a voluntaria, liquidaciones de ingreso directo en voluntaria y otros servicios). • Cuenta anual. • Particularidades de algunos Ayuntamientos (liquidaciones mensuales, desgloses detallados, pliego de cargo de liquidaciones en voluntaria, etc.).
Anticipos a cuenta de la recaudación	➔	<ul style="list-style-type: none"> • Anticipos sobre la recaudación de los padrones una vez cargadas en cuenta las domiciliaciones (85%): <ul style="list-style-type: none"> - a 233 Ayuntamientos en 1ª Voluntaria. • Anticipos sobre el importe del cargo de los padrones (22% IBI y 60% Tasas): <ul style="list-style-type: none"> - a 241 en 2ª voluntaria - a 128 en 3ª voluntaria • 12 anticipos extraordinarios sobre las liquidaciones semestrales. • 13 anticipos de entregas mensuales acumuladas.
Esfuerzo fiscal	➔	<ul style="list-style-type: none"> - Aportación de datos del esfuerzo fiscal y certificados de recaudación de 2014. - Asesoramiento para cumplimentar el cuestionario. - Colaboración en posibles aclaraciones.
Desgloses de información	➔	<ul style="list-style-type: none"> - Cobros, bajas, pendiente y cualquier tipo de información que demanda los Ayuntamientos y demás Entes. - Datos de IBI a solicitud de la DGCatastro. - Otros (ej beneficios fiscales).

11

Anexos:

- **Detalle por municipio del resultado de alteraciones catastrales de orden físico y económico (902N, 903N, 904N) tramitadas en el OAR:**

MUNICIPIO	Nº U.U.	IMPORTES €		
		LIQUIDACIÓN	PADRÓN	TOTAL
ADRADA (LA)	14	3.664	3.512	7.176
ALDEANUEVA DE SANTA CRUZ	1	0	11	11
ALDEHUELA (LA)	4	0	976	976
AMAVIDA	3	0	138	138
ARENAL (EL)	12	1.990	3.109	5.100
ARENAS DE SAN PEDRO	25	4.066	8.020	12.086
AREVALO	24	4.306	6.943	11.250
BARRACO (EL)	20	6.022	6.096	12.118
BECEDAS	1	0	203	203
BERCIAL DE ZAPARDIEL	2	36	155	191
BERLANAS (LAS)	12	1.724	1.936	3.660
BERNUY DE ZAPARDIEL	1	8	8	17
BERROCALEJO DE ARAGONA	1	0	490	490
BLASCONUÑO DE MATA CABRAS	1	0	99	99
BLASCOSANCHO	2	0	102	102
BOHOYO	5	218	831	1.048
BONILLA DE LA SIERRA	1	0	12	12
BRABOS	1	0	99	99
BULARROS	2	0	5	5
BURGOHONDO	10	116	6.807	6.923
CABEZAS DE ALAMBRE	5	355	486	841
CABEZAS DEL POZO	2	39	65	105
CABEZAS DEL VILLAR	7	28	251	279
CANDELEDA	56	18.154	17.364	35.518
CARDEÑOSA	2	135	300	435
CARRERA (LA)	6	246	578	823
CASASOLA	1	0	88	88
CASILLAS	18	245	3.070	3.315
CASTELLANOS DE ZAPARDIEL	1	0	11	11
CEBREROS	9	2.538	3.222	5.760
CHAMARTIN	2	275	191	466
CILLÁN	4	548	294	842
CRESPOS	1	0	49	49
CUEVAS DEL VALLE	10	1.559	1.559	3.119
DIEGO DEL CARPIO	8	102	745	847
ESPINOSA DE LOS CABALLEROS	2	0	215	215
FLORES DE AVILA	1	0	2	2
FONTIVEROS	13	3.789	2.150	5.939
FRESNEDILLA	2	0	808	808
FRESNO (EL)	8	2.427	1.237	3.664
GALLEGOS DE ALTAMIROS	4	239	395	634
GEMUÑO	4	0	440	440
GILGARCIA	1	0	7	7
GUISANDO	16	598	889	1.487
GUTIERRE MUÑOZ	1	0	101	101
HERNANSANCHO	6	196	709	905
HERRADON DE PINARES (EL)	13	1.347	1.162	2.508
HIGUERA DE LAS DUEÑAS	1	0	37	37
HORCAJADA (LA)	6	0	267	267
HORCAJO DE LAS TORRES	3	223	237	460
HORNILLO (EL)	3	1.508	508	2.015

MUNICIPIO	Nº U.U.	IMPORTES €		
		LIQUIDACIÓN	PADRÓN	TOTAL
HOYO DE PINARES (EL)	7	1.434	1.285	2.718
HOYOS DEL COLLADO	2	337	755	1.093
HOYOS DEL ESPINO	2	0	977	977
HURTUMPASCUAL	2	0	100	100
JUNCIANA	2	0	94	94
LANGA	3	0	74	74
LANZAHITA	13	354	2.282	2.636
LLANOS DE TORMES (LOS)	4	290	322	612
LOSAR (EL)	6	624	486	1.110
MADRIGAL DE LAS ALTAS TORRES	1	77	77	153
MAELLO	6	1.308	1.354	2.662
MALPARTIDA DE CORNEJA	5	316	144	460
MEDINILLA	4	682	408	1.090
MESEGAR DE CORNEJA	2	25	25	50
MIJARES	10	2.602	1.311	3.912
MINGORRIA	2	0	31	31
MIRÓN (EL)	1	0	155	155
MIRONCILLO	5	226	414	640
MIRUEÑA DE LOS INFANZONES	3	0	882	882
MOMBELTRAN	12	2.631	3.586	6.217
MUÑANA	2	267	212	480
MUÑICO	3	526	192	718
MUÑO GALINDO	3	843	1.119	1.961
MUÑO GRANDE	1	0	3	3
MUÑO PEPE	2	0	268	268
MUÑO TELLO	5	382	667	1.049
NARRILLOS DEL ALAMO	3	101	327	428
NARRILLOS DEL REBOLLAR	1	0	51	51
NARROS DE SALDUEÑA	1	0	136	136
NAVA DE AREVALO	3	0	425	425
NAVA DEL BARCO	2	106	324	430
NAVACEPEDILLA DE CORNEJA	2	0	13	13
NAVA ESCURIAL	1	0	318	318
NAVA HONDILLA	2	222	566	788
NAVALMORAL	4	96	1.021	1.116
NAVALOSA	2	0	46	46
NAVALPERAL DE PINARES	29	3.237	1.091	4.329
NAVALUENGA	30	2.944	4.917	7.861
NAVARREDONDA DE GREDOS	6	304	1.079	1.382
NAVARREDONDILLA	2	3.728	3.932	7.660
NAVARREVISCA	18	1.474	1.835	3.309
NAVAS DEL MARQUES (LAS)	64	9.115	7.146	16.261
NAVATALGORDO	6	82	1.254	1.337
NAVATEJARES	1	0	29	29
NIHARRA	1	0	26	26
OJOS-ALBOS	3	1.209	382	1.590
ORBITA	1	0	337	337
PADIERNOS	5	351	976	1.327
PALACIOS DE GODA	17	1.179	888	2.067
PAPATRIGO	3	0	190	190
PEDRO BERNARDO	13	1.882	2.645	4.527
PEDRO RODRIGUEZ	1	11	11	22
PEGUERINOS	16	3.805	2.613	6.418
PIEDRAHITA	27	4.419	4.383	8.803
PIEDRALAVES	12	1.176	7.912	9.088
POYALES DEL HOYO	5	174	682	855
RIOCABADO	6	448	1.191	1.638
RIVILLA DE BARAJAS	2	146	146	293
SALVADIOS	13	1.396	384	1.780

MUNICIPIO	Nº	IMPORTES €		
	U.U.	LIQUIDACIÓN	PADRÓN	TOTAL
SAN BARTOLOME DE BEJAR	1	0	169	169
SAN BARTOLOME DE CORNEJA	3	206	135	340
SAN ESTEBAN DEL VALLE	4	639	788	1.428
SAN JUAN DE GREDOS	11	1.951	2.865	4.815
SAN JUAN DE LA ENCINILLA	1	0	145	145
SAN JUAN DE LA NAVA	10	567	1.047	1.614
SAN JUAN DEL MOLINILLO	2	1.072	436	1.508
SAN JUAN DEL OLMO	4	537	473	1.010
SAN MARTIN D L VEGA DEL ALBERCHE	2	349	248	597
SAN MARTIN DEL PIMPOLLAR	4	8.411	6.032	14.443
SAN MIGUEL DE CORNEJA	2	216	216	431
SAN MIGUEL DE SERREZUELA	1	224	55	279
SAN PASCUAL	1	63	75	138
SAN PEDRO DEL ARROYO	3	1.618	623	2.240
SAN VICENTE DE AREVALO	6	1.190	876	2.066
SANCHIDRIAN	4	324	543	867
SANCHORREJA	2	25	38	63
SANTA CRUZ VALLE	2	0	59	59
SANTA CRUZ DE PINARES	10	1.895	1.674	3.569
SANTA CRUZ DEL VALLE	6	555	565	1.120
SANTA MARIA DE LOS CABALLEROS	6	134	367	501
SANTA MARIA DEL BERROCAL	11	651	1.434	2.085
SANTA MARIA DEL TIETAR	7	246	261	506
SANTIAGO DE TORMES	7	112	1.257	1.369
SANTIAGO DEL COLLADO	7	541	172	713
SANTO DOMINGO DE LAS POSADAS	1	0	268	268
SERRADA (LA)	18	6.065	1.614	7.679
SERRANILLOS	1	0	95	95
SIGERES	3	842	1.139	1.981
SINLABAJOS	2	0	103	103
SOLANA DE AVILA	8	35	751	786
SOLANA DE RIOALMAR	3	367	504	871
SOLOSANCHO	15	13	1.027	1.040
SOTALVO	4	269	380	649
SOTILLO DE LA ADRADA	24	3.720	3.389	7.109
TIÑOSILLOS	5	353	1.275	1.628
TOLBAÑOS	1	0	514	514
TORMELLAS	1	0	44	44
TORNADIZOS DE AVILA	12	1.183	1.849	3.033
TORRE (LA)	2	154	129	283
UMBRIAS	6	834	611	1.445
VADILLO DE LA SIERRA	2	36	55	91
VEGA DE SANTA MARIA	1	0	67	67
VELAYOS	1	0	70	70
VILLAFRANCA DE LA SIERRA	5	1.274	615	1.889
VILLANUEVA DE ÁVILA	1	253	867	1.120
VILLANUEVA DE GOMEZ	12	795	1.144	1.938
VILLANUEVA DEL CAMPILLO	2	0	221	221
VILLAREJO DEL VALLE	15	1.362	1.210	2.573
VILLATORO	2	172	420	592
VITA	3	250	718	968
ZAPARDIEL DE LA CAÑADA	9	0	214	214
ZAPARDIEL DE LA RIBERA	2	190	157	347
Total	1.046	146.924	181.488	328.411

- **Detalle por municipio de recaudación voluntaria de padrones de IBI, IAE y Vehículos en 2016 y gestión y recaudación ejecutiva. Detalle de tasas para las Mancomunidades / Consorcios / Comunidades Regantes**

AYUNTAMIENTO	% COBRO EN VOLUNTARIA				% EJECUTIVA	
	IU	IR	IAE	IVTM	COBRO	GESTION
ADANERO	92,17	91,16	100	78,89	43,68	59,12
ADRADA (LA)	89,59	82,77	100	76,74	35,17	52,49
ALBORNOS	95,58	86,17	0	89,98	288,10	332,50
ALDEANUEVA DE SANTA CRUZ	95,71	88,65	0	81,79	652,89	669,74
ALDEASECA	97,55	95,88	23,29	98,28	98,68	112,71
ALDEHUELA (LA)	96,04	94,62	0	92,48	138,65	154,43
AMAVIDA	93,57	93,60	100	96,06	75,88	95,22
ARENAL (EL)	94,60	93,69	100	94,07	162,81	171,60
ARENAS DE SAN PEDRO	91,86	93,26	94,60	88,27	78,36	108,10
AREVALILLO	96,93	96,62	0	86,16	85,72	92,84
AREVALO	93,23	90,28	99,63	91,03	39,85	65,15
AVEINTE	96,57	96,63	100	92,13	103,32	134,87
AVELLANEDA	97,29	88,97	0	89,02	573,17	602,27
BALBARDA	0	0	0	100	11,34	36,63
BARRACO	92,62	81,39	88,30	88,33	41,97	56,63
BARROMAN	92,61	92,28	100	86,60	55,89	119,46
BECEDAS	97,06	91,36	100	95,04	48,61	68,35
BECEDILLAS	96,39	90,56	0	85,13	258,43	287,37
BERCIAL DE ZAPARDIEL	97,32	97,41	0	84,46	191,54	247,26
BERLANAS (LAS)	96,52	97,38	100	0	178,53	235,36
BERNUY-ZAPARDIEL	97,19	95,01	0	97,22	134,73	153,03
BERROCALEJO DE ARAGONA	98,31	96,48	100	84,40	76,86	80,10
BLACHA	0	0	0	96,76	125,68	127,08
BLASCOMILLAN	97,12	86,63	0	93,41	118,63	142,61
BLASCONUÑO DE MATACABRAS	91,78	99,42	100	88,83	44,25	87,94
BLASCOSANCHO	92,60	95,41	0	90,36	91,12	95,09
BOHODON (EL)	95,64	97,66	100	95,29	81,78	121,85
BOHOYO	94,82	94,01	100	88,48	95,43	99,88
BONILLA DE LA SIERRA	94,35	92,42	0	89,51	74,88	96,58
BRABOS	97,50	97,88	0	98,35	20,98	30,88
BULARROS	91,52	93,12	0	98,56	207,33	243,49
BURGOHONDO	93,37	88,02	100	0	46,00	69,62
CABEZAS DE ALAMBRE	91,42	95,59	100	94,72	360,13	609,97
CABEZAS DEL POZO	96,66	97,97	100	96,88	108,51	122,20
CABEZAS DEL VILLAR	95,16	94,61	100	90,37	76,86	131,96
CABIZUELA	96,96	93,06	100	96,74	200,11	223,51
CANALES	99,24	100	0	96,54	143,40	161,31
CANDELEDA	93,41	87,47	100	82,51	101,10	109,78
CANTIVEROS	96,73	98,20	100	94,75	253,87	271,51
CARDEÑOSA	96,81	95,72	100	95,02	82,92	91,29
CARRERA (LA)	96,74	90,28	0	91,10	79,75	101,65
CASAS DEL PUERTO	98,41	90,59	0	98,91	102,51	194,61
CASASOLA	91,19	70,43	100	86,37	51,80	56,13
CASILLAS	95,13	69,34	0	0	158,15	174,27
CASTELLANOS DE ZAPARDIEL	96,70	99,04	100	85,97	75,63	91,19
CEBREROS	92,66	79,59	97,55	87,97	56,76	77,23
CEPEDA LA MORA	97,74	97,77	100	80,68	80,74	93,52
CHAMARTIN	97,21	98,89	0	92,21	191,43	204,02
CILLAN	96,41	99,30	0	98,70	54,42	74,43
CISLA	95,82	96,06	0	93,37	336,71	359,90
COLLADO DE CONTRERAS	93,53	94,71	100	89,58	95,97	149,41
COLLADO DEL MIRON	96,22	87,43	0	87,21	172,06	250,03

AYUNTAMIENTO	% COBRO EN VOLUNTARIA				% EJECUTIVA	
	IU	IR	IAE	IVTM	COBRO	GESTION
CONSTANZANA	90,86	97,12	0	93,38	162,41	201,78
CRESPOS	91,92	95,61	100	87,55	93,12	113,30
CUEVAS DEL VALLE	95,83	89,76	100	94,02	187,73	198,48
DIEGO DEL CARPIO	96,47	89,44	0	93,52	51,31	64,01
DONJIMENO	93,81	99,02	100	92,12	44,59	76,02
DONVIDAS	96,03	98,71	0	92,73	167,93	184,40
ESPINOSA DE LOS CABALLEROS	97,17	98,59	100	91,75	98,92	104,13
FLORES DE AVILA	94,13	98,14	100	86,28	161,97	204,45
FONTIVEROS	95,43	97,26	98,65	94,09	154,56	211,09
FRESNEDILLA	87,76	90,16	0	82,57	104,58	109,27
FRESNO (EL)	91,79	91,72	100	92,91	24,07	99,98
FUENTE EL SAUZ	92,33	98,73	100	93,93	24,56	97,70
FUENTES DE AÑO	96,59	98,41	0	95,84	56,76	88,49
GALLEGOS DE ALTAMIROS	99,17	88,78	0	97,57	90,13	97,48
GALLEGOS DE SOBRINOS	95,04	92,32	0	90,80	53,17	99,16
GARGANTA DEL VILLAR	95,17	75,48	0	93,93	45,69	54,31
GEMUÑO	96,94	86,57	0	96,18	36,49	86,89
GIL GARCIA	95,11	94,86	0	90,09	57,32	87,39
GILBUENA	94,11	84,71	0	93,25	108,76	116,66
GIMIALCON	96,44	86,89	100	97,08	89,44	107,23
GOTARRENDURA	95,89	97,24	0	97,47	40,15	45,28
GRANDES Y SAN MARTIN	92,83	93,20	0	100	190,36	214,04
GUISANDO	94,26	89,10	100	88,94	94,63	122,85
GUTIERRE-MUÑOZ	91,50	91,10	100	90,13	67,90	73,98
HERNANSANCHO	94,15	94,86	10,75	0	6,41	9,26
HERRADON DE PINARES (EL)	90,15	82,67	100	84,97	29,22	42,62
HERRERO DE SUSO	94,28	89,54	0	90,82	269,87	315,84
HIGUERA DE LAS DUEÑAS	87,64	88,03	0	0	112,49	134,35
HIJA DE DIOS (LA)	95,61	81,39	0	96,20	92,42	108,02
HORCAJADA (LA)	96,55	95,69	0	92,63	79,40	116,94
HORCAJO DE LAS TORRES	96,40	95,05	0	92,09	98,73	135,35
HORNILLO (EL)	95,11	77,22	0	88,33	428,98	514,17
HOYO DE PINARES (EL)	93,25	86,76	54,29	88,40	81,51	107,61
HOYOCASERO	94,26	96,27	0	84,54	59,23	65,64
HOYORREDONDO	98,11	97,60	0	92,57	47,53	96,20
HOYOS DE MIGUEL MUÑOZ	83,66	92,66	0	97,55	2084,95	2161,77
HOYOS DEL COLLADO	96,67	94,88	0	97,18	139,82	167,49
HOYOS DEL ESPINO	95,33	96,65	100	93,03	120,61	136,40
HURTUMPASCUAL	93,15	92,15	0	97,41	59,26	76,43
JUNCIANA	95,03	97,76	100	97,85	71,93	78,84
LANGA	96,30	97,46	100	89,98	63,9	71,19
LANZAHITA	90,16	94,34	100	85,12	91,14	136,26
LLANOS DE TORMES (LOS)	98,51	92,47	0	84,94	76,31	89,85
LOSAR (EL)	96,65	93,70	0	93,14	133,51	149,61
MADRIGAL D ALTAS TORRES	93,50	93,47	100	85,58	75,17	87,89
MAELLO	92,58	92,74	100	87,63	20,48	59,15
MALPARTIDA DE CORNEJA	96,11	94,74	0	96,78	118,65	179,58
MAMBLAS	97,56	99,09	0	92,21	222,67	232,7
MANCERA DE ARRIBA	92,32	98,28	100	88,12	63,97	106,25
MANJABALAGO	95,08	89,07	0	90,17	87,22	129,55
MARLIN	99,60	99,46	100	99,23	65,84	100
MARTINEZ	97,19	92,88	0	97,16	36,84	66,24
MEDIANA DE VOLTOYA	96,33	95,66	0	0	83,40	105,47
MEDINILLA	96,94	99,37	0	98,00	132,41	147,19
MENGAMUÑOZ	86,62	93,19	0	79,47	50,54	64,50
MESEGAR DE CORNEJA	93,53	96,18	0	84,36	126,63	161,14
MIJARES	96,17	91,23	100	89,42	67,82	75,44
MINGORRIA	93,70	95,97	100	91,76	41,51	62,34

AYUNTAMIENTO	% COBRO EN VOLUNTARIA				% EJECUTIVA	
	IU	IR	IAE	IVTM	COBRO	GESTION
MIRON (EL)	96,53	95,11	0	93,12	97,14	115,86
MIRONCILLO	96,72	91,79	0	99,05	79,37	100,78
MIRUEÑA DE LOS INFANZONES	97,78	95,70	0	88,23	66,61	103,35
MOMBELTRAN	93,11	97,21	100	83,51	96,82	106,91
MONSALUPE	96,46	97,47	100	95,34	59,87	81,61
MORALEJA DE MATA CABRAS	87,99	96,52	0	84,97	28,33	42,00
MUÑANA	95,51	92,43	100	86,18	47,78	102,35
MUÑICO	96,61	91,04	100	96,36	341,23	354,61
MUÑOCHAS	0	0	0	0	0	-445,51
MUÑO GALINDO	97,48	94,22	100	91,30	59,34	65,88
MUÑO GRANDE	95,67	90,76	100	72,72	98,79	138,66
MUÑO MER DEL PECO	88,79	95,81	100	86,02	59,79	76,95
MUÑO PEPE	97,76	91,91	0	86,20	95,48	169,46
MUÑO SANCHO	92,67	95,74	0	88,57	143,00	176,55
MUÑO TELLO	91,17	80,41	0	90,62	103,14	147,04
NARRILLOS DEL ALAMO	96,38	93,81	0	97,86	90,28	101,00
NARRILLOS DEL REBOLLAR	93,94	91,85	100	80,11	97,94	128,16
NARROS DE SALDUEÑA	97,57	89,58	0	91,23	144,51	203,35
NARROS DEL CASTILLO	94,78	97,22	100	91,62	109,08	131,35
NARROS DEL PUERTO	92,78	48,94	0	100	179,38	238,18
NAVA DE AREVALO	96,83	97,81	86,06	92,61	109,19	117,47
NAVA DEL BARCO	94,53	96,48	0	93,11	773,72	792,05
NAVACEPEDILLA DE CORNEJA	92,49	90,18	0	94,16	73,07	91,57
NAVADIJOS	95,70	90,70	0	93,87	79,12	86,88
NAVA ESCURIAL	98,99	93,66	100	97,42	162,95	184,38
NAVA HONDILLA	86,17	70,73	100	0	21,63	32,57
NAVALACRUZ	97,06	95,79	0	95,33	116,96	127,48
NAVALMORAL	95,89	94,76	100	94,09	166,69	190,13
NAVALONGUILLA	94,30	93,41	100	95,52	398,02	420,52
NAVALOSA	94,34	84,39	0	93,16	121,34	175,41
NAVALPERAL DE PINARES	93,05	97,19	100	82,99	33,41	63,16
NAVALPERAL DE TORMES	96,27	90,87	0	95,77	28,08	36,26
NAVALUENGA	92,27	78,71	100	82,69	68,40	81,60
NAVAQUESERA	92,73	87,81	0	91,61	144,85	182,43
NAVARREDONDA DE GREDOS	94,17	97,47	100	85,80	79,70	107,51
NAVARREDONDILLA	95,44	91,39	0	87,63	88,85	102,29
NAVARREVISCA	94,02	93,14	100	81,10	60,20	75,05
NAVAS DEL MARQUES (LAS)	93,60	84,65	99,91	86,31	49,05	67,99
NAVATALGORDO	96,76	89,80	0	94,79	93,54	106,21
NAVATEJARES	93,50	96,55	0	97,64	323,66	341,21
NEILA DE SAN MIGUEL	96,54	97,75	100	98,71	113,11	147,94
NIHARRA	98,33	95,58	100	90,32	151,19	167,43
OJOS-ALBOS	95,28	99,64	100	88,54	41,67	73,74
ORBITA	97,03	96,87	100	89,73	21,44	61,88
OSO	94,34	67,97	0	0	2,18	2,29
PADIERNOS	95,41	75,82	100	96,36	84,64	102,36
PAJARES DE ADAJA	96,68	95,97	0	91,14	40,89	62,53
PALACIOS DE GODA	93,67	88,98	100	95,24	105,74	143,67
PAPATRIGO	94,46	96,05	0	91,46	96,24	102,25
PARRAL (EL)	90,75	91,20	0	84,95	265,52	277,62
PASCUALCOBO	93,06	93,59	0	88,13	46,57	71,85
PEDRO BERNARDO	91,56	87,09	100	82,93	33,10	101,66
PEDRO RODRIGUEZ	94,73	98,72	0	90,50	66,88	87,65
PEGUERINOS	87,64	75,50	100	78,70	37,11	42,88
PEÑALBA DE AVILA	90,16	95,87	0	95,94	63,47	120,87
PIEDRAHITA	94,66	92,46	100	91,40	53,82	59,87
PIEDRALAVES	91,76	89,94	100	0	34,20	50,35
POVEDA	96,71	96,40	0	100	477,76	518,11

AYUNTAMIENTO	% COBRO EN VOLUNTARIA				% EJECUTIVA	
	IU	IR	IAE	IVTM	COBRO	GESTION
POYALES DEL HOYO	93,25	77,83	100	88,85	75,50	88,73
POZANCO	96,69	83,71	0	87,04	48,27	56,15
PRADOSEGAR	95,79	84,07	0	80,69	52,79	115,58
PUERTO CASTILLA	95,23	95,71	0	91,32	106,72	120,24
RASUEROS	92,31	96,85	0	94,86	66,50	137,45
RIOCABADO	89,75	92,53	100	80,91	111,48	124,33
RIOFRIO	97,14	92,18	100	93,35	99,49	108,41
RIVILLA DE BARAJAS	92,34	94,43	100	86,50	26,32	37,08
SALOBRAL	97,32	93,04	100	90,49	80,09	84,14
SALVADIOS	90,96	94,78	0	95,72	80,46	106,92
SAN BARTOLOME DE BEJAR	95,00	92,31	0	100	95,45	101,62
SAN BARTOLOME DE CORNEJA	90,05	94,10	0	92,59	24,24	48,52
SAN ESTEBAN DE LOS PATOS	98,91	94,45	100	100	65,48	86,24
SAN ESTEBAN DE ZAPARDIEL	95,73	97,71	0	97,46	74,18	85,53
SAN ESTEBAN DEL VALLE	94,15	91,71	100	88,83	95,45	120,09
SAN GARCIA DE INGELMOS	97,09	97,90	0	93,33	76,12	95,85
SAN JUAN DE GREDOS	93,74	95,02	0	94,81	94,13	109,27
SAN JUAN DE LA ENCINILLA	97,67	95,24	100	94,42	50,94	64,82
SAN JUAN DE LA NAVA	96,36	93,69	100	93,24	70,76	91,55
SAN JUAN DEL MOLINILLO	94,83	85,15	0	86,54	103,68	115,53
SAN JUAN DEL OLMO	96,64	95,41	100	94,34	53,14	73,19
SAN LORENZO DE TORMES	93,43	95,74	100	72,02	87,64	106,87
SAN MARTIN DE LA VEGA DEL ALBERCHE	93,92	82,93	0	90,74	101,77	122,48
SAN MARTIN DEL PIMPOLLAR	92,79	85,24	100	87,57	99,01	116,20
SAN MIGUEL DE CORNEJA	97,93	95,07	0	95,76	49,94	78,35
SAN MIGUEL DE SERREZUELA	92,15	93,56	0	89,59	87,98	102,31
SAN PASCUAL	92,02	97,56	100	0	64,74	67,84
SAN PEDRO DEL ARROYO	93,68	91,15	100	85,91	31,52	46,16
SAN VICENTE DE AREVALO	93,73	96,29	0	87,60	252,45	261,32
SANCHIDRIAN	60,65	89,04	100	89,22	6,38	16,81
SANCHORREJA	97,61	74,95	0	89,51	63,97	115,24
SANTA CRUZ DE PINARES	90,54	91,46	0	78,01	24,95	30,97
SANTA CRUZ DEL VALLE	94,13	92,96	100	88,90	238,40	257,35
SANTA MARIA DE LOS CABALLEROS	89,56	94,16	17,27	93,66	128,77	175,52
SANTA MARIA DEL ARROYO	98,09	89,65	100	98,02	52,73	78,39
SANTA MARIA DEL BERROCAL	95,88	93,82	100	95,26	98,95	106,14
SANTA MARIA DEL CUBILLO	89,39	88,29	99,52	0	98,78	115,30
SANTA MARIA DEL TIETAR	90,96	67,52	66,42	72,61	71,10	86,91
SANTIAGO DE TORMES	97,29	93,73	0	84,88	146,06	187,81
SANTIAGO DEL COLLADO	92,28	95,71	0	97,71	246,64	290,82
SANTO DOMINGO DE LAS POSADAS	93,15	92,61	0	89,16	49,23	64,21
SANTO TOME DE ZABARCOS	89,46	94,04	0	80,82	65,15	87,81
SERRADA (LA)	74,93	86,43	100	97,80	8,01	11,24
SERRANILLOS	93,35	78,91	100	93,75	164,51	223,86
SIGERES	97,83	89,06	100	97,28	267,56	286,56
SINLABAJOS	96,42	95,28	100	94,01	142,72	300,36
SOLANA DE AVILA	94,18	92,95	0	87,56	61,30	81,65
SOLANA DE RIOALMAR	98,37	95,77	0	92,69	275,28	298,87
SOLOSANCHO	95,84	94,50	100	86,34	70,66	99,55
SOTALBO	92,68	81,82	0	91,30	77,30	103,09
SOTILLO DE LA ADRADA	91,38	91,20	98,01	0	44,7	59,86
TIÑOSILLOS	94,07	99,76	100	85,14	109,73	119,76
TOLBAÑOS	92,54	90,26	100	92,11	51,36	71,00
TORMELLAS	94,74	91,68	0	80,37	215,99	230,65
TORNADIZOS DE AVILA	94,50	87,80	100	91,63	110,43	120,65

AYUNTAMIENTO	% COBRO EN VOLUNTARIA				% EJECUTIVA	
	IU	IR	IAE	IVTM	COBRO	GESTION
TORRE (LA)	96,73	95,41	100	88,32	55,44	76,41
TORTOLES	97,79	94,41	0	100	217,39	260,02
UMBRIAS	93,73	97,15	0	73,78	171,26	196,12
VADILLO DE LA SIERRA	94,51	94,60	100	86,28	22,08	31,81
VALDECASA	96,53	91,51	100	98,39	60,57	68,07
VEGA DE SANTA MARIA	91,40	81,25	100	86,68	268,68	289,52
VELAYOS	92,04	87,83	100	94,86	92,81	115,25
VILLAFLORES	99,58	96,51	0	90,80	50,64	75,07
VILLAFRANCA DE LA SIERRA	94,96	94,42	100	94,22	107,98	120,03
VILLANUEVA DE AVILA	89,55	69,90	0	92,37	39	44,56
VILLANUEVA DE GOMEZ	91,76	99,35	100	0	93,26	95,39
VILLANUEVA DEL ACERAL	92,25	96,75	100	96,09	3,18	3,92
VILLANUEVA DEL CAMPILLO	98,67	90,90	0	90,25	81,23	127,35
VILLAR DE CORNEJA	96,22	95,60	0	85,00	62,01	68,61
VILLAREJO DEL VALLE	96,53	93,08	0	92,19	226,22	396,42
VILLATORO	95,10	98,69	100	87,67	61,83	118,02
VIÑEGRAS DE MORANA	90,37	88,73	0	94,45	71,40	76,72
VITA	89,57	96,24	0	87,15	374,82	404,76
ZAPARDIEL DE LA CAÑADA	96,69	97,88	0	93,41	106,81	118,36
ZAPARDIEL DE LA RIBERA	95,43	91,96	0	94,20	111,15	125,99

En Casasola, al ser nueva delegación, el % de ejecutiva se calcula sobre el total a gestionar y no sobre el pendiente inicial.

ENTIDAD	% COBRO VOLUNTARIA		% EJECUTIVA	
	COBRO	GESTION	COBRO	GESTION
MANCOMUNIDAD BAJO TIETAR	94,13	69,68	86,10	
MANCOMUNIDAD BARCO-PIEDRAHITA	95,96	52,77	57,72	
MANCOMUNIDAD DE GREDOS	93,64	60,56	81,54	
MANCOMUNIDAD DE SERVICIOS ALTO TIETAR	87,64	48,04	57,38	
MANCOMUNIDAD INTERCASTELLANA	94,37	25,98	29,23	
MANCOM. MADRIGAL DE LAS ALTAS TORRES	94,41	55,06	66,48	
MANCOMUNIDAD TIERRAS DE LA MORANA	95,48	53,60	66,47	
MANCOMUNIDAD VALLE AMBLES	94,34	57,98	79,38	
CDA. REGANTES VILLAFRANCA DE LA SIERRA	95,41	124,05	143,39	
CONSORCIO ENTES LOCALES VALLE DEL TIETAR	92,13	66,65	81,13	
CONSORCIO PROVINCIAL ZONA NORTE DE ÁVILA	83,05	57,98	65,21	

TOTAL ENTES	% COBRO EN VOLUNTARIA					% EJECUTIVA	
	TOTAL	IU	IR	IAE	IVTM	COBRO	GESTIÓN
	92,62	92,63	92,82	98,65	88,68	50,94	70,92